

FXVS

Kühltürme mit geschlossenem Kreislauf



Hauptvorteile

- Star bei der Energieeffizienz
- Geringe Wartung und problemlose Inspektion
- Beispiellose Hygienekontrolle



FXVS-Eigenschaften

Mehrstrom, Axiallüfter, Saugzugprinzip

Leistungsbereich

bis 1890 kW

Wasserverteilung

unter Druck

Maximale Flüssigkeitseintrittstemperatur

82° C

Typische Anwendungen

- Kleine bis mittlere Klima- und Industrieanwendungen wie Wasserquellen-wärmepumpen-kreisläufe und Luftverdichter kühlung
- Enge Aufstellungsverhältnisse und Installationen, die einen einzigen Lufteinlass erfordern
- Ideal für den Austausch von Geräten

Star bei der Energieeffizienz

- [Verdunstungskühlung](#) PLUS einzigartiges [kombiniertes Wärmeübertragungssystem](#) für minimalen systemweiten Energieverbrauch. Dieses patentierte Mehrstromdesign von BAC stellt beispiellose effiziente thermische Leistung bei niedrigstmöglichem Energieeinsatz sicher.
- **Axiallüfter** benötigen die **Hälfte der Energie** ähnlicher Radiallüftereinheiten.
- [BACross II-Füllkörper](#) werkseitig konfiguriert für beispiellosen Wasser/Luftkontakt und minimalen luftseitigen Druckverlust. Garantiert **optimale Kühlturmeffizienz**.
- **Hocheffiziente Lüftermotoren**.

Geringe Wartung und problemlose Inspektion

- Inspizieren und warten Sie Türme mit **beispiellosem Komfort und Sicherheit, während Sie im Inneren** stehen.
- Der FXVS hat einen **geräumigen Wartungskanal** (interner Bereich) und bietet **einfachen Zugang für Inspektion/Wartung**.
- **Zugang über große Tür mit Scharnier zum optionalen internen Laufsteg**: für die Inneninspektion des Geräts muss kein Becken abgelassen werden.
- Inspektion des **Wasserverteilungssystems** (Sprüharme und Düsen) außerhalb des Geräts, **während des Betriebs** möglich.
- Einfach zu inspizierende **Rohrbündel** während des Betriebes von aussen oder von innen über **abnehmbare Tropfenabscheidermodule**.
- Einfach zu inspizierende **Füllkörper** von innen oder von aussen über **abnehmbare, kombinierte Lufteintritts-Schutzelemente**.
- Die patentierten [Bacross II-Füllkörper](#)-Stahlbleche verringern Fouling und sind teleskopisch gestützt, was eine komplette Inspektion des Füllkörpers ohne Zerlegen ermöglicht.
- Selbstreinigendes Kaltwasserbecken und Füllkörper über **Becken mit Gefälle** zum Herausspülen von Schmutz und Fremdkörpern.
- **Lüfter** sind von innen und von außen [problemlos zugänglich](#).
- Optionale Reinigungsöffnung **hilft bei der Entfernung** von Schluff und Schlamm aus dem Kühlturmbecken.
- Abnehmbares **Saugsieb** mit Antiturbulenzhaube.
- Frischwasser und Überlauf für Inspektion und Reinigung problemlos **zugänglich**.

Beispiellose Hygienekontrolle

- Einfach zu reinigende und einfach zu inspizierende FXVS-Türme **verringern Hygienrisiken** aufgrund von Bakterien (z.B. Legionellen) oder Biofilm im Inneren.
- Die patentierten [Bacross II-Füllkörper](#)-Stahlbleche verringern Fouling und sind teleskopisch gestützt, was eine komplette Inspektion UND Reinigung des Füllkörpers ohne Zerlegen ermöglicht.
- **Kombinierte Lufteintritts-Schutzelemente** blockieren das Sonnenlicht, um biologisches Wachstum im Turm zu verhindern, filtern die Luft und sorgen dafür, dass kein Wasser nach außen spritzt.
- Die hocheffizienten **Tropfenabscheider** verhindern, dass Tröpfchen in die Luft gelangen. Ihre Leistung ist



- von Eurovent zertifiziert und getestet.
- Optionale Reinigungsöffnung **hilft bei der Entfernung** von Schluff und Schlamm aus dem Kühlturmbecken.
- Optionale Wannensabsaugung **verhindert das Ansammeln von Sedimenten im Kaltwasserbecken.**

Zuverlässige Leistung das ganze Jahr über

- Die **thermische Leistung** der FXVS-Kühltürme ist getestet und von CTI-[Eurovent zertifiziert](#).
- Einzigartiges und patentiertes Wärmeübertragungssystem: [mit Mehrstrom](#) über Wärmetauscherschlange und Füllkörper für Anwendungen mit Temperaturfeineinstellung und thermische Herausforderungen.
- **Motorsystem und Mehrfachgebläse** sorgen für einen unabhängigen Betrieb von Lüftermotor und Antriebsbaugruppe je Lüfter. Zur zusätzlichen Leistungsregulierung oder als Standby- Lüfter bei einem Lüfterausfall.
- Verschiedene korrosionsbeständige Materialien, zum Beispiel das einzigartige [Baltibond-Hybridbeschichtung](#) für garantierte lange Lebensdauer.
- **Einseitiger Lufteintritt und -austritt** passt bei den meisten Aufstellungsverhältnissen.

Ultraleise Bauweise

- FXVS-Geräte enthalten **geräuscharme Axiallüfter** für minimale Umgebungsgeräusche. Um die Geräusche noch weiter zu verringern, sollten Sie sich für flüsterleise Lüfter entscheiden.
- Im Werk entwickelte, getestete und dimensionierte Schalldämpfung ist zur noch weiteren Verringerung der Betriebsgeräusche am Lufteinlass verfügbar.
- Einseitiger Lufteintritt und eine **leisere Turmrückseite** für geräuschempfindlichere Bereiche.
- [BACross II-Füllkörper](#) leitet das Wasser ruhig und **ohne Wasserspritzgeräusche** zum Becken.

Preisgünstige Installation

- FXVS-Kühltürme werden werkseitig zusammengebaut und bei größeren Modellen in Teilen geliefert, um die Gesamtgröße und das Gesamtgewicht zu verringern und eine **einfache Montage der Teile vor Ort** mit einem kleineren Kran zu ermöglichen.

Sie möchten den FXVS-Kühlturm für die Kühlung Ihres Prozesswassers verwenden? Wenden Sie sich an Ihre [zuständige BAC-Vertretung](#).

Downloads

- [FXVS Kühltürme mit geschlossenem Kreislauf](#)
- [FXVS Kühltürme mit geschlossenem Kreislauf \(brochure\)](#)
- [Betrieb und Wartung FXVS](#)
- [Hebe- und Montageanleitung FXVS](#)



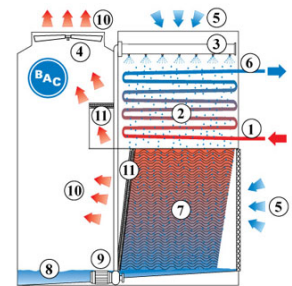
- [BAC - Eurovent Certification \(DE\)](#)
- [Ersatzteile für FXVS](#)
- [Austauschmöglichkeit FXVS](#)
- [Combined Flow Technology](#)

Arbeitsprinzip

Kühltürme mit geschlossenem Kreislauf

Arbeitsprinzip

Der FXVS kombiniert die Funktion eines Kühlturms und eines Wärmetauschers in einem Gerät. Die warme **Prozessflüssigkeit (1)** strömt durch ein **Wärmetauscherrohrbündel (2)**, das von einem **Sprühsystem (3)** befeuchtet wird. Parallel zur Wasserprühströmung saugt ein **Axiallüfter (4)** **Luft (5)** über die Rohrbündel an. Der Verdunstungsprozess kühlt die **Flüssigkeit (6)** im Rohrbündel. Die Prozessflüssigkeit fließt von unten nach oben im Rohrbündel, da das kälteste Sprühwasser und die Luft sich oben im Turm befinden. Das Sprühwasser fällt auf ein **Füllkörperpaket (7)**, wo es gekühlt wird, bevor es in das **Wasserbecken (8)** fällt. Die **Sprühwasserpumpe (9)** lässt das gekühlte Wasser wieder zur Oberseite des Turms strömen. Die **warme gesättigte Luft (10)** verlässt den Turm über die **Tropfenabscheider (11)**, die die Wassertröpfchen aus der Luft entfernen.



Sie möchten den FXVS-Kühlturm für die Kühlung Ihrer Prozessflüssigkeit verwenden? Wenden Sie sich an Ihre BAC-Vertretung oder verwenden Sie das [Informationsanforderungsformular](#) und sagen Sie uns, wie wir Ihnen helfen können.

Downloads

- [Combined Flow Technology](#)

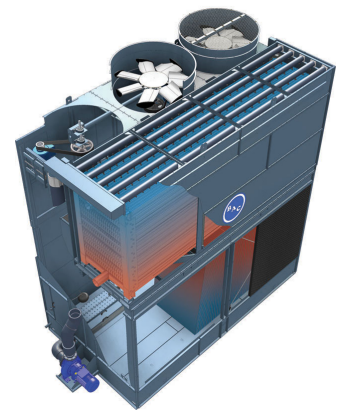
Konstruktionsmerkmale

Kühltürme mit geschlossenem Kreislauf

Konstruktionsmerkmale

1. Materialoptionen

- Robuster feuerverzinkter Stahl wird für die Stahlausenwände des Geräts und die Strukturelemente verwendet, die außerdem über [Baltiplus-Korrosionsschutz](#) verfügen.
- Die einzigartige [Baltibond-Hybridbeschichtung](#) ist eine Zusatzoption. Eine Hybrid-Polymerbeschichtung für eine längere Lebensdauer, die vor der Montage auf alle feuerverzinkten Stahlkomponenten des Geräts aufgebracht wird.
- Optionale Wände und Strukturelemente aus [rostfreiem Stahl](#) des Typs 304L oder 316L für extreme Anwendungen.
- Oder die wirtschaftliche Alternative: ein **Kaltwasserbecken mit Wasserkontakt aus rostfreiem Stahl**. Die wichtigsten Komponenten und das Becken selbst sind aus rostfreiem Stahl. Der Rest wird durch die Baltibond-Hybridbeschichtung geschützt.



2. Wärmeübertragungsmedium

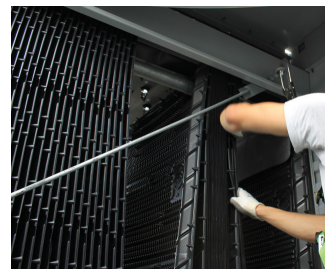
Einzigartiges und patentiertes Wärmübertragungssystem: mit [Mehrstrom](#) über Wärmetauscherschlange und Füllkörper.

Rohrbündel

- Unser Wärmeübertragungsmedium ist eine **Kühlschlange**. Das Rohrbündel ist aus kontinuierlichen Stahlrohren mit glatter Oberfläche hergestellt und wird nach der Fertigung feuerverzinkt. Mit Gefälle montierte Rohre für ungehinderten Abfluss der Flüssigkeit. Ausgelegt für maximal 10 bar Betriebsdruck gemäß PED.
- Alle feuerverzinkten und Edelstahl-Rohrbündel werden mit dem **internem Korrosionsschutz** von BAC geliefert, um einen optimalen internen Korrosionsschutz sicherzustellen und Qualität zu garantieren.
- **Optionale Rohrbündel aus rostfreiem Stahl** sind vom Typ 304L oder 316L.
- Maximale Temperatur 82 °C.

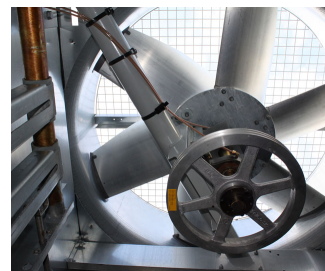
Füllkörper

- Patentierter [BACross II-Füllkörper](#) mit integrierten, von Eurovent zertifizierten **Tropfenabscheidern**. Die thermische Leistung wird bei umfassenden Leistungstests im [Labor geprüft](#) und bietet Ihnen beispiellose Systemeffizienz. Das Füllkörperpaket umfasst einzelne **Stahlbleche und einen Teleskop-Füllkörperträger**. Die Stahlbleche können problemlos und ohne Zerlegen im Turm inspiziert und gereinigt werden, was die Notwendigkeit häufiger Füllkörperaustauschvorgänge beseitigt.
- In selbstlöschendem **Kunststoff**, der nicht verrottet, zerfällt oder sich zersetzt.



3. Luftbewegungssystem

- **FXVS-Lüftersystem** verfügt über zwei korrosionsbeständige Riemenscheiben, Riemen und Motor. Zusammen mit den hochbeanspruchbaren Lüfterlagern und dem **BAC Impervix-Motor** garantiert dies optimale Betriebseffizienz das ganze Jahr über.
- **Geräuscharme Axiallüfter mit geringem Leistungsbedarf** in korrosionsbeständigem Aluminium, im Lüfterzylinder mit abnehmbarem Schutzgitter untergebracht. Um die Geräusche noch weiter zu verringern, sollten Sie sich für einen **flüsterleisen Lüfter** mit minimaler Auswirkung auf die thermische Leistung entscheiden.
- Unsere **Tropfenabscheider** im Rohrbündelteil werden in UV-beständigem Kunststoff geliefert, der nicht verrottet, zerfällt oder sich zersetzt, und ihre Leistung ist von **Eurovent zertifiziert** und getestet. Sie werden in **problemlos handhabbaren und abnehmbaren Teilen** für optimalen Rohrbündelzugang montiert.
- Einfach abnehmbare **kombinierte Lufteintritts-Schutzelemente** aus UV-beständigem Kunststoff am Lufteinlass oder optional am oberen Lufteinlass. Blockierung des Sonnenlichts zur Verhinderung von biologischem Wachstum im Turm, Luftfilter und Verhinderung des Herausspritzens von Wasser.



4. Wasserverteilung

Bestehend aus:

- **Sprüharme** mit breiten, nicht verstopfenden 360-Grad-Verteilungsdüsen aus Kunststoff, die in Düsendichtungen befestigt sind. Überlappendes Sprühmuster für Befeuchtung des gesamten Rohrbündels. **Kaltwasserbecken mit Gefälle** mit:
 - großer, nach innen aufschwingender **Scharnierzugangstür**
 - **Antiturbulenzsieben** sowie **Frischwasser** problemlos vom Inneren des Geräts aus zugänglich.
- Direktangetriebene **Zentrifugalsprühpumpe** mit Laufrad aus Bronzelegierung mit komplett geschlossenem, luftgekühltem (TEFC) Motor. Absalzleitung mit Handventil installiert am Pumpenaustritt zum Überlauf.



Benötigen Sie weitere Informationen? Wenden Sie sich an Ihre [zuständige BAC-Vertretung](#).



Optionen und Zubehörteile

Kühltürme mit geschlossenem Kreislauf

Optionen und Zubehörteile

Nachstehend finden Sie eine Liste der wichtigsten Optionen und Zubehörteile. Falls Ihre gewünschte Option oder ein Zubehörteil nicht aufgeführt ist, setzen Sie sich bitte mit Ihrer [zuständigen BAC Vertretung](#) in Verbindung.



Schalldämpfung

Die Verringerung der Geräuscentwicklung an **Lufteintritts- und -austrittspunkten** bringt uns leisen Kühlgeräten näher.



Flüsterleise Lüfter

Verringern Sie die Geräuscentwicklung durch **äußerst geräuscharme, im Werk getestete Lüfter noch weiter.**



Zwischenwannenanschluss

Die beste Möglichkeit, **ein Einfrieren der Wanne zu verhindern**, ist die Verwendung der Zwischenwanne in einem beheizten Bereich. Beim Abschalten der Umwälzpumpe wird das gesamte Wasser in der Wasserverteilung sowie das schwebende Wasser und das Wasser in der Wanne in die Zwischenwanne entleert.



Verlängerte Schmierleitungen

Verlängerte Schmierleitungen mit problemlos zugänglichen Schmiernippeln können **zur Schmierung** der Lüfterlager verwendet werden.



Innere Serviceplattform

Eine innere Plattform hilft Ihnen beim **Zugang zur inneren Oberseite des Geräts** und bei der sicheren Inspektion Ihrer Kühltürme.



Äußere Serviceplattform

Eine äußere Plattform hilft Ihnen beim **Zugang zur äußeren Oberseite des Geräts** und bei der sicheren Inspektion Ihres Kühlgeräts.



Vibrationsschutzschalter

Bei Auftreten übermäßiger Vibration schaltet dieser Schalter den Lüfter aus und stellt damit den **sicheren Betrieb** Ihres Kühlgeräts sicher.



Motor-Entfernungs-Davit

Für das **problemlose Ausbauen oder Heben** des seitlichen Motors.



Elektrische Wasserstandsregelung

Für eine **absolut genaue Wasserstandsregelung** sollten Sie das mechanische Standard-Frischwasserventil durch eine elektrische Wasserstandsregelung ersetzen.



Sicherheitsschalter

Schaltet den Strom zu den Motoren **aus** **Sicherheitsgründen** während Inspektion und Wartung ab.



Beckenheizungspaket

Dank unseren im Werk eingebauten Heizstäben bleibt das Wasser bei 4° C und **friert nie ein**, auch nicht bei einer Ausfallzeit des Geräts und ganz gleich, wie kalt es draußen ist.



Standby-Pumpe

Bauen Sie eine **Reserversprühpumpe** als Ausfallsicherung ein.



Wasserbehandlungsgeräte

Geräte zur Kontrolle der Wasserbehandlung sind erforderlich, um eine ordnungsgemäße **Wasserpflege des Kühlturms** sicherzustellen. Dies trägt nicht nur zum Schutz der Komponenten und Füllkörper, zur Kontrolle von Korrosion, Kalkbildung und Fouling bei, es vermeidet auch die Verbreitung schädlicher Bakterien wie **Legionellen** im Umlaufwasser.



Filter

Zyklonabscheider und Sandfilter **entfernen wirksam schwebende Feststoffe** im Umlaufwasser und verringern dadurch die Reinigungskosten und optimieren die Wasserbehandlungsergebnisse. Filtrierung hilft Ihnen, das Umlaufwasser sauber zu halten.



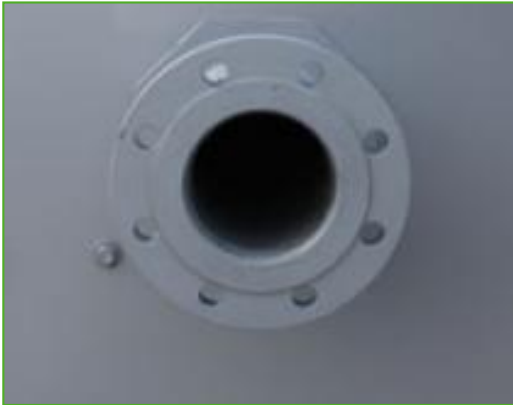
Wannenabsaugung

Die Wannenabsaugung **verhindert das Ansammeln von Sedimenten im Kaltwasserbecken** des Geräts. Ein komplettes Rohrsystem einschließlich Düsen ist **für den Anschluss an eine Seitenstromfilteranlage** eingebaut.



Reinigungsöffnung

Die Reinigungsöffnung **erleichtert die Beseitigung von Schluff und Schlamm** aus dem Becken beim Reinigen und Spülen der Wanne.



Flansche

Flansche erleichtern **Rohrsystemanschlüsse** vor Ort.



Special needs?

Closed circuit cooling towers

Special needs?

Our ongoing [R&D](#) investment helps BAC offer you a complete set of solutions **for FXVS closed circuit cooling towers that meet your needs**. Plus, we also cater for extra requirements such as:

Sound control

FXVS uses a low noise axial fan.

Helping keep it near noiseless:

- [Sound attenuators](#)
- [Whisper Quiet fan](#)

Water savings

You need water for evaporative cooling. At BAC, however, we offer acclaimed and advanced water saving technologies. Helping in this aim are:

- [Electric water level control package](#)
- [Water treatment equipment](#)
- [Sump sweeper piping](#)
- [Filters](#)
- [Baltibond hybrid coating](#)

BAC boasts a **complete water saving product range** for unrivalled water saving AND exceptional thermal efficiency, thanks to water saving technology. Hybrid wet/dry cooling towers are: [HXI](#), [HFL](#), [TrilliumSeries coolers](#).



Energy saving

FXVS uses evaporative cooling technology for lower operating temperatures than other cooling methods. With the following options, reduce energy costs still further:

- Thermostat

Enhanced hygiene and water care

Water circulates in evaporative cooling towers and it is important to avoid excessive accumulation of dissolved solids. The following options help keep your cooling tower clean:

- [Remote sump connection](#)
- [Water treatment equipment](#)
- [Sump sweeper piping](#)
- [Clean out port](#)
- [Filters](#)

To control biological growth and scale formation, the water quality of the circulated water should be checked regularly. [Water quality guidelines](#) can be found in the [Knowledge center](#) of the website.



Year-round reliable operation

Inspect and maintain your cooling tower and protect it against extreme weather for year-round reliability. The options below help keep your cooling tower running smoothly and reliably and facilitate maintenance.

- [Remote sump connection](#)
- [Water treatment equipment](#)
- [Sump sweeper piping](#)
- [Clean out port](#)
- [Filters](#)
- [Internal service platform](#)
- [External service platform](#)
- [Vibration cut out switch](#)
- [Electric water level control package](#)
- [Extended lubrication lines](#)
- [Baltibond hybrid coating](#)

Do you too want to benefit from the above solutions? Contact your [local BAC representative](#) for more information.



FXVS 0806-0818

Kühltürme mit geschlossenem Kreislauf

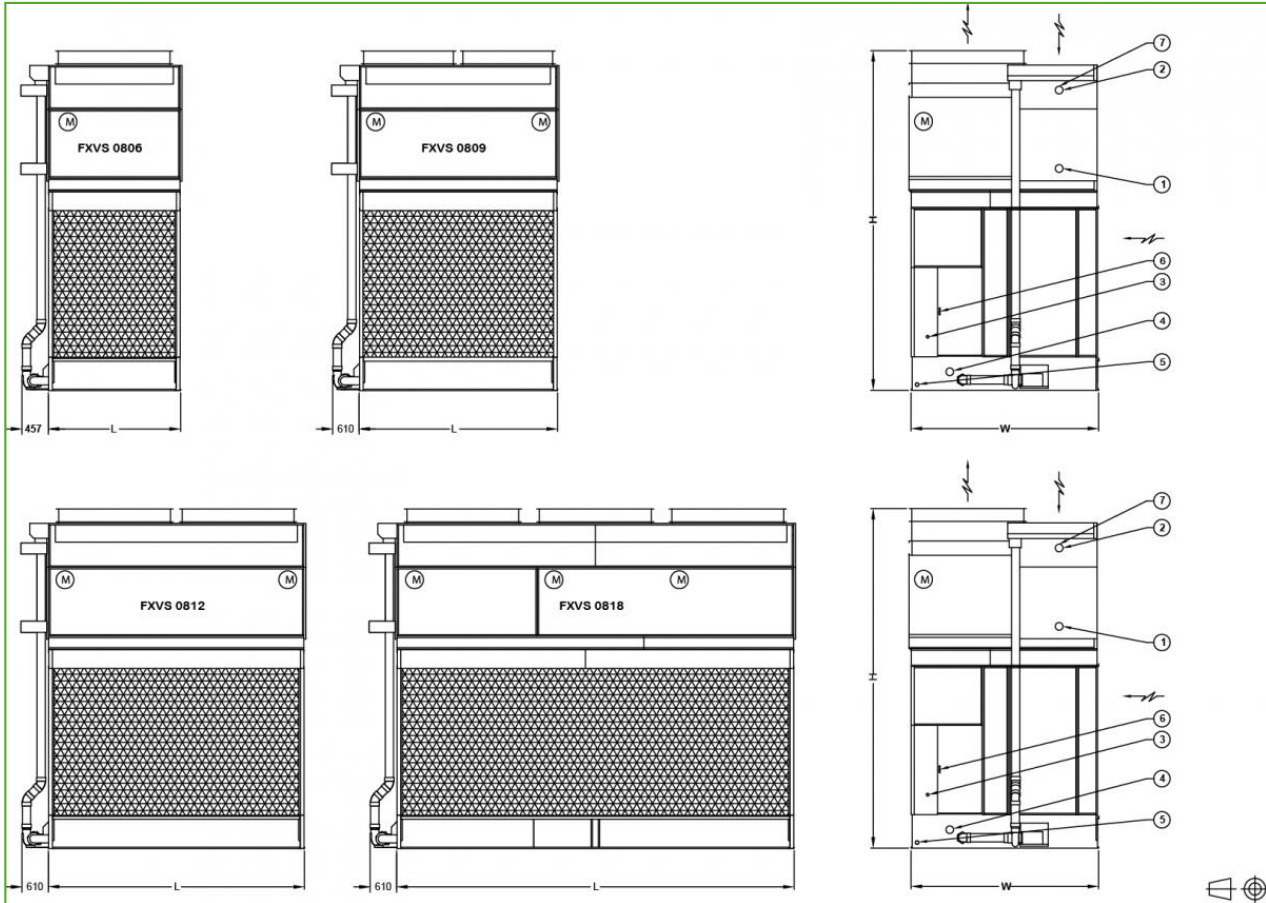
Engineering data

BEMERKUNG: Nicht zur Konstruktion verwenden. Halten Sie sich an die werkseitig zertifizierten Abmessungen und Gewichte. Diese Seite enthält die zum jetzigen Zeitpunkt aktuellen Daten. Diese sollten beim Kauf eines Geräts überprüft und bestätigt werden. Im Interesse der Produktverbesserung behalten wir uns das Recht vor, technische Daten, Gewichte und Abmessungen ohne Vorankündigung zu ändern.

[FXVS Kühlturmleistung bei Standardbedingungen](#)

Last update: 01/06/2023

FXVS 0806-0818



1. Flüssigkeitsaustritt; 2. Flüssigkeitseintritt; 3. Frischwasser; 4. Überlauf; 5. Ablauf; 6. Zugangstür; 7. Entlüftung ND15.

| Modell | Gewichte (kg) | | | Abmessungen (mm) | | | Luftmenge (m ³ /s) | Lüftermotor (kW) | Durchflussmenge (l/s) | Pumpenmotor (kW) | Rohrbündelvolumen (l) |
|------------------|----------------------|-----------------------|-------------------------|------------------|------|------|-------------------------------|------------------|-----------------------|------------------|-----------------------|
| | Betriebsgewicht (kg) | Transportgewicht (kg) | Schwerstes Bauteil (kg) | L | W | H | | | | | |
| FXVS 0806B-12D-G | 3770 | 2500 | 1370 | 1822 | 2584 | 4792 | 11.7 | (1x) 2.2 | 18.3 | (1x) 1.5 | (1x) 183 |
| FXVS 0806B-12D-H | 3780 | 2510 | 1380 | 1822 | 2584 | 4792 | 13.8 | (1x) 4.0 | 18.3 | (1x) 1.5 | (1x) 183 |
| FXVS 0806B-12D-J | 3800 | 2540 | 1400 | 1822 | 2584 | 4792 | 15.8 | (1x) 5.5 | 18.3 | (1x) 1.5 | (1x) 183 |
| FXVS 0806B-12D-K | 3810 | 2540 | 1410 | 1822 | 2584 | 4792 | 17.4 | (1x) 7.5 | 18.3 | (1x) 1.5 | (1x) 183 |
| FXVS 0806B-12D-L | 3870 | 2610 | 1470 | 1822 | 2584 | 4792 | 19.4 | (1x) 11.0 | 18.3 | (1x) 1.5 | (1x) 183 |
| FXVS 0806B-16D-G | 3950 | 2630 | 1490 | 1822 | 2584 | 4792 | 11.6 | (1x) 2.2 | 18.3 | (1x) 1.5 | (1x) 237 |
| FXVS 0806B-16D-H | 3960 | 2640 | 1500 | 1822 | 2584 | 4792 | 13.7 | (1x) 4.0 | 18.3 | (1x) 1.5 | (1x) 237 |
| FXVS 0806B-16D-J | 3990 | 2660 | 1530 | 1822 | 2584 | 4792 | 15.6 | (1x) 5.5 | 18.3 | (1x) 1.5 | (1x) 237 |
| FXVS 0806B-16D-K | 3990 | 2670 | 1530 | 1822 | 2584 | 4792 | 17.2 | (1x) 7.5 | 18.3 | (1x) 1.5 | (1x) 237 |
| FXVS 0806B-16D-L | 4050 | 2730 | 1600 | 1822 | 2584 | 4792 | 19.2 | (1x) 11.0 | 18.3 | (1x) 1.5 | (1x) 237 |
| FXVS 0806B-20D-G | 4130 | 2760 | 1620 | 1822 | 2584 | 4792 | 11.4 | (1x) 2.2 | 18.3 | (1x) 1.5 | (1x) 293 |
| FXVS 0806B-20D-H | 4140 | 2770 | 1630 | 1822 | 2584 | 4792 | 13.5 | (1x) 4.0 | 18.3 | (1x) 1.5 | (1x) 293 |
| FXVS 0806B-20D-J | 4170 | 2790 | 1650 | 1822 | 2584 | 4792 | 15.5 | (1x) 5.5 | 18.3 | (1x) 1.5 | (1x) 293 |
| FXVS 0806B-20D-K | 4170 | 2800 | 1660 | 1822 | 2584 | 4792 | 17.0 | (1x) 7.5 | 18.3 | (1x) 1.5 | (1x) 293 |
| FXVS 0806B-20D-L | 4240 | 2860 | 1720 | 1822 | 2584 | 4792 | 18.9 | (1x) 11.0 | 18.3 | (1x) 1.5 | (1x) 293 |
| FXVS 0806B-24D-G | 4540 | 3110 | 2090 | 1822 | 2584 | 5673 | 11.3 | (1x) 2.2 | 18.3 | (1x) 1.5 | (1x) 348 |
| FXVS 0806B-24D-H | 4550 | 3120 | 2100 | 1822 | 2584 | 5673 | 13.4 | (1x) 4.0 | 18.3 | (1x) 1.5 | (1x) 348 |
| FXVS 0806B-24D-J | 4570 | 3140 | 2120 | 1822 | 2584 | 5673 | 15.3 | (1x) 5.5 | 18.3 | (1x) 1.5 | (1x) 348 |
| FXVS | 4580 | 3150 | 2130 | 1822 | 2584 | 5673 | 16.8 | (1x) | 18.3 | (1x) | (1x) |



| | | | | | | | | | | | |
|---------------------|------|------|------|------|------|------|------|--------------|------|-------------|-------------|
| 0806B-24D-K | | | | | | | | 7.5 | | 1.5 | 348 |
| FXVS 0806B-24D-L | 4640 | 3210 | 2190 | 1822 | 2584 | 5673 | 18.8 | (1x) 11.0 | 18.3 | (1x) 1.5 | (1x) 348 |
| FXVS 0806B-28D-G | 4720 | 3240 | 2220 | 1822 | 2584 | 5673 | 11.2 | (1x) 2.2 | 18.3 | (1x) 1.5 | (1x) 402 |
| FXVS 0806B-28D-H | 4730 | 3250 | 2230 | 1822 | 2584 | 5673 | 13.3 | (1x) 4.0 | 18.3 | (1x) 1.5 | (1x) 402 |
| FXVS 0806B-28D-J | 4760 | 3270 | 2250 | 1822 | 2584 | 5673 | 15.2 | (1x) 5.5 | 18.3 | (1x) 1.5 | (1x) 402 |
| FXVS 0806B-28D-K | 4760 | 3270 | 2260 | 1822 | 2584 | 5673 | 16.7 | (1x) 7.5 | 18.3 | (1x) 1.5 | (1x) 402 |
| FXVS 0806B-28D-L | 4830 | 3340 | 2320 | 1822 | 2584 | 5673 | 18.6 | (1x) 11.0 | 18.3 | (1x) 1.5 | (1x) 402 |
| FXVS 0806B-32D-G | 4910 | 3360 | 2350 | 1822 | 2584 | 5673 | 11.3 | (1x) 2.2 | 18.3 | (1x) 1.5 | (1x) 458 |
| FXVS 0806B-32D-H | 4920 | 3370 | 2360 | 1822 | 2584 | 5673 | 13.3 | (1x) 4.0 | 18.3 | (1x) 1.5 | (1x) 458 |
| FXVS 0806B-32D-J | 4940 | 3390 | 2380 | 1822 | 2584 | 5673 | 15.2 | (1x) 5.5 | 18.3 | (1x) 1.5 | (1x) 458 |
| FXVS 0806B-32D-K | 4940 | 3400 | 2380 | 1822 | 2584 | 5673 | 16.8 | (1x) 7.5 | 18.3 | (1x) 1.5 | (1x) 458 |
| FXVS 0806B-32D-L | 5010 | 3460 | 2450 | 1822 | 2584 | 5673 | 18.7 | (1x) 11.0 | 18.3 | (1x) 1.5 | (1x) 458 |
| FXVS 0806B-36D-G | 5090 | 3490 | 2470 | 1822 | 2584 | 5673 | 11.1 | (1x) 2.2 | 18.3 | (1x) 1.5 | (1x) 512 |
| FXVS 0806B-36D-H | 5100 | 3500 | 2480 | 1822 | 2584 | 5673 | 13.2 | (1x) 4.0 | 18.3 | (1x) 1.5 | (1x) 512 |
| FXVS 0806B-36D-J | 5120 | 3520 | 2500 | 1822 | 2584 | 5673 | 15.0 | (1x) 5.5 | 18.3 | (1x) 1.5 | (1x) 512 |
| FXVS 0806B-36D-K | 5130 | 3530 | 2510 | 1822 | 2584 | 5673 | 16.5 | (1x) 7.5 | 18.3 | (1x) 1.5 | (1x) 512 |
| FXVS 0806B-36D-L | 5180 | 3590 | 2570 | 1822 | 2584 | 5673 | 18.4 | (1x) 11.0 | 18.3 | (1x) 1.5 | (1x) 512 |
| FXVS 0809B-16D-K | 5650 | 3630 | 2090 | 2737 | 2584 | 4792 | 21.9 | (2x) 4.0 | 34.7 | (1x) 4.0 | (1x) 348 |
| FXVS 0809B-16D-L | 5710 | 3690 | 2150 | 2737 | 2584 | 4792 | 25.0 | (2x) 5.5 | 34.7 | (1x) 4.0 | (1x) 348 |
| FXVS 0809B-20D-K | 5920 | 3820 | 2280 | 2737 | 2584 | 4792 | 21.6 | (2x) 4.0 | 34.7 | (1x) 4.0 | (1x) 429 |
| FXVS 0809B- | 5980 | 3880 | 2340 | 2737 | 2584 | 4792 | 24.7 | (2x) 5.5 | 34.7 | (1x) 4.0 | (1x) 429 |



| | | | | | | | | | | | |
|-------------------------|------|------|------|------|------|------|------|--------------|------|-------------|-------------|
| 20D-L | | | | | | | | | | | |
| FXVS 0809B- 24D-K | 6470 | 4280 | 2910 | 2737 | 2584 | 5673 | 21.6 | (2x) 4.0 | 34.7 | (1x) 4.0 | (1x) 512 |
| FXVS 0809B- 24D-L | 6530 | 4340 | 2960 | 2737 | 2584 | 5673 | 24.7 | (2x) 5.5 | 34.7 | (1x) 4.0 | (1x) 512 |
| FXVS 0809B- 24T-K | 6560 | 4380 | 3000 | 2737 | 2584 | 5673 | 21.5 | (2x) 4.0 | 34.7 | (1x) 4.0 | (1x) 513 |
| FXVS 0809B- 24T-L | 6620 | 4430 | 3060 | 2737 | 2584 | 5673 | 24.6 | (2x) 5.5 | 34.7 | (1x) 4.0 | (1x) 513 |
| FXVS 0809B- 28D-K | 6740 | 4470 | 3100 | 2737 | 2584 | 5673 | 21.4 | (2x) 4.0 | 34.7 | (1x) 4.0 | (1x) 594 |
| FXVS 0809B- 28D-L | 6800 | 4530 | 3150 | 2737 | 2584 | 5673 | 24.4 | (2x) 5.5 | 34.7 | (1x) 4.0 | (1x) 594 |
| FXVS 0809B- 30T-K | 7000 | 4690 | 3310 | 2737 | 2584 | 5673 | 21.3 | (2x) 4.0 | 34.7 | (1x) 4.0 | (1x) 635 |
| FXVS 0809B- 30T-L | 7050 | 4740 | 3370 | 2737 | 2584 | 5673 | 24.4 | (2x) 5.5 | 34.7 | (1x) 4.0 | (1x) 635 |
| FXVS 0809B- 32D-K | 7020 | 4660 | 3290 | 2737 | 2584 | 5673 | 21.3 | (2x) 4.0 | 34.7 | (1x) 4.0 | (1x) 677 |
| FXVS 0809B- 32D-L | 7070 | 4720 | 3340 | 2737 | 2584 | 5673 | 24.3 | (2x) 5.5 | 34.7 | (1x) 4.0 | (1x) 677 |
| FXVS 0809B- 36D-K | 7290 | 4850 | 3480 | 2737 | 2584 | 5673 | 21.1 | (2x) 4.0 | 34.7 | (1x) 4.0 | (1x) 759 |
| FXVS 0809B- 36D-L | 7350 | 4910 | 3530 | 2737 | 2584 | 5673 | 24.1 | (2x) 5.5 | 34.7 | (1x) 4.0 | (1x) 759 |
| FXVS 0809B- 36T-K | 7380 | 4940 | 3570 | 2737 | 2584 | 5673 | 21.1 | (2x) 4.0 | 34.7 | (1x) 4.0 | (1x) 759 |
| FXVS 0809B- 36T-L | 7440 | 5000 | 3620 | 2737 | 2584 | 5673 | 24.1 | (2x) 5.5 | 34.7 | (1x) 4.0 | (1x) 759 |
| FXVS 0812B- 12D-K | 6840 | 4220 | 2400 | 3651 | 2584 | 4792 | 27.9 | (2x) 4.0 | 45.4 | (1x) 4.0 | (1x) 348 |
| FXVS 0812B- 12D-L | 6880 | 4260 | 2440 | 3651 | 2584 | 4792 | 31.9 | (2x) 5.5 | 45.4 | (1x) 4.0 | (1x) 348 |
| FXVS 0812B- 12D-M | 6900 | 4290 | 2460 | 3651 | 2584 | 4792 | 35.0 | (2x) 7.5 | 45.4 | (1x) 4.0 | (1x) 348 |
| FXVS 0812B- 12D-O | 6950 | 4340 | 2510 | 3651 | 2584 | 4792 | 39.0 | (2x) 11.0 | 45.4 | (1x) 4.0 | (1x) 348 |
| FXVS 0812B- 16D-K | 7200 | 4480 | 2650 | 3651 | 2584 | 4792 | 27.5 | (2x) 4.0 | 45.4 | (1x) 4.0 | (1x) 458 |
| FXVS 0812B- 16D-L | 7240 | 4520 | 2690 | 3651 | 2584 | 4792 | 31.5 | (2x) 5.5 | 45.4 | (1x) 4.0 | (1x) 458 |



| | | | | | | | | | | | |
|-------------------------|------|------|------|------|------|------|------|--------------|------|-------------|-------------|
| FXVS 0812B- 16D-M | 7270 | 4550 | 2720 | 3651 | 2584 | 4792 | 34.6 | (2x) 7.5 | 45.4 | (1x) 4.0 | (1x) 458 |
| FXVS 0812B- 16D-O | 7320 | 4590 | 2770 | 3651 | 2584 | 4792 | 38.5 | (2x) 11.0 | 45.4 | (1x) 4.0 | (1x) 458 |
| FXVS 0812B- 16Q-K | 7280 | 4550 | 2730 | 3651 | 2584 | 4792 | 27.4 | (2x) 4.0 | 45.4 | (1x) 4.0 | (1x) 456 |
| FXVS 0812B- 16Q-L | 7320 | 4590 | 2770 | 3651 | 2584 | 4792 | 31.4 | (2x) 5.5 | 45.4 | (1x) 4.0 | (1x) 456 |
| FXVS 0812B- 16Q-M | 7340 | 4620 | 2790 | 3651 | 2584 | 4792 | 34.5 | (2x) 7.5 | 45.4 | (1x) 4.0 | (1x) 456 |
| FXVS 0812B- 16Q-O | 7390 | 4670 | 2840 | 3651 | 2584 | 4792 | 38.4 | (2x) 11.0 | 45.4 | (1x) 4.0 | (1x) 456 |
| FXVS 0812B- 20D-K | 7560 | 4730 | 2900 | 3651 | 2584 | 4792 | 27.2 | (2x) 4.0 | 45.4 | (1x) 4.0 | (1x) 567 |
| FXVS 0812B- 20D-L | 7600 | 4770 | 2940 | 3651 | 2584 | 4792 | 31.1 | (2x) 5.5 | 45.4 | (1x) 4.0 | (1x) 567 |
| FXVS 0812B- 20D-M | 7630 | 4800 | 2970 | 3651 | 2584 | 4792 | 34.2 | (2x) 7.5 | 45.4 | (1x) 4.0 | (1x) 567 |
| FXVS 0812B- 20D-O | 7680 | 4850 | 3020 | 3651 | 2584 | 4792 | 38.1 | (2x) 11.0 | 45.4 | (1x) 4.0 | (1x) 567 |
| FXVS 0812B- 24Q-K | 8240 | 5300 | 3670 | 3651 | 2584 | 5673 | 26.9 | (2x) 4.0 | 45.4 | (1x) 4.0 | (1x) 678 |
| FXVS 0812B- 24Q-L | 8280 | 5340 | 3710 | 3651 | 2584 | 5673 | 30.8 | (2x) 5.5 | 45.4 | (1x) 4.0 | (1x) 678 |
| FXVS 0812B- 24Q-M | 8310 | 5360 | 3740 | 3651 | 2584 | 5673 | 33.8 | (2x) 7.5 | 45.4 | (1x) 4.0 | (1x) 678 |
| FXVS 0812B- 24Q-O | 8350 | 5410 | 3780 | 3651 | 2584 | 5673 | 37.7 | (2x) 11.0 | 45.4 | (1x) 4.0 | (1x) 678 |
| FXVS 0812B- 24T-K | 8260 | 5310 | 3690 | 3651 | 2584 | 5673 | 26.9 | (2x) 4.0 | 45.4 | (1x) 4.0 | (1x) 678 |
| FXVS 0812B- 24T-L | 8300 | 5350 | 3730 | 3651 | 2584 | 5673 | 30.8 | (2x) 5.5 | 45.4 | (1x) 4.0 | (1x) 678 |
| FXVS 0812B- 24T-M | 8320 | 5380 | 3760 | 3651 | 2584 | 5673 | 33.9 | (2x) 7.5 | 45.4 | (1x) 4.0 | (1x) 678 |
| FXVS 0812B- 24T-O | 8370 | 5430 | 3800 | 3651 | 2584 | 5673 | 37.7 | (2x) 11.0 | 45.4 | (1x) 4.0 | (1x) 678 |
| FXVS 0812B- 30T-K | 8830 | 5720 | 4090 | 3651 | 2584 | 5673 | 26.6 | (2x) 4.0 | 45.4 | (1x) 4.0 | (1x) 842 |
| FXVS 0812B- 30T-L | 8870 | 5760 | 4130 | 3651 | 2584 | 5673 | 30.4 | (2x) 5.5 | 45.4 | (1x) 4.0 | (1x) 842 |
| FXVS | 8890 | 5790 | 4160 | 3651 | 2584 | 5673 | 33.5 | (2x) | 45.4 | (1x) | (1x) |



| | | | | | | | | | | | |
|---------------------|-------|------|------|------|------|------|------|--------------|------|-------------|--------------|
| 0812B-30T-M | | | | | | | | 7.5 | | 4.0 | 842 |
| FXVS 0812B-30T-O | 8940 | 5830 | 4210 | 3651 | 2584 | 5673 | 37.3 | (2x) 11.0 | 45.4 | (1x) 4.0 | (1x) 842 |
| FXVS 0812B-32Q-K | 8960 | 5800 | 4170 | 3651 | 2584 | 5673 | 26.5 | (2x) 4.0 | 45.4 | (1x) 4.0 | (1x) 897 |
| FXVS 0812B-32Q-L | 9000 | 5840 | 4210 | 3651 | 2584 | 5673 | 30.3 | (2x) 5.5 | 45.4 | (1x) 4.0 | (1x) 897 |
| FXVS 0812B-32Q-M | 9030 | 5860 | 4240 | 3651 | 2584 | 5673 | 33.4 | (2x) 7.5 | 45.4 | (1x) 4.0 | (1x) 897 |
| FXVS 0812B-32Q-O | 9080 | 5910 | 4290 | 3651 | 2584 | 5673 | 37.2 | (2x) 11.0 | 45.4 | (1x) 4.0 | (1x) 897 |
| FXVS 0812B-36T-K | 9340 | 6070 | 4440 | 3651 | 2584 | 5673 | 26.5 | (2x) 4.0 | 45.4 | (1x) 4.0 | (1x) 1006 |
| FXVS 0812B-36T-L | 9380 | 6110 | 4480 | 3651 | 2584 | 5673 | 30.2 | (2x) 5.5 | 45.4 | (1x) 4.0 | (1x) 1006 |
| FXVS 0812B-36T-M | 9410 | 6140 | 4510 | 3651 | 2584 | 5673 | 33.3 | (2x) 7.5 | 45.4 | (1x) 4.0 | (1x) 1006 |
| FXVS 0812B-36T-O | 9450 | 6170 | 4550 | 3651 | 2584 | 5673 | 37.0 | (2x) 11.0 | 45.4 | (1x) 4.0 | (1x) 1006 |
| FXVS 0818B-24Q-K | 12190 | 7730 | 5300 | 5480 | 2584 | 5826 | 43.7 | (3x) 4.0 | 54.6 | (1x) 5.5 | (1x) 1005 |
| FXVS 0818B-24Q-L | 12250 | 7790 | 5360 | 5480 | 2584 | 5826 | 49.9 | (3x) 5.5 | 54.6 | (1x) 5.5 | (1x) 1005 |
| FXVS 0818B-24Q-M | 12280 | 7830 | 5390 | 5480 | 2584 | 5826 | 54.9 | (3x) 7.5 | 54.6 | (1x) 5.5 | (1x) 1005 |
| FXVS 0818B-24Q-O | 12390 | 7940 | 5500 | 5480 | 2584 | 5826 | 61.2 | (3x) 11.0 | 54.6 | (1x) 5.5 | (1x) 1005 |
| FXVS 0818B-24T-K | 12210 | 7750 | 5320 | 5480 | 2584 | 5826 | 43.7 | (3x) 4.0 | 54.6 | (1x) 5.5 | (1x) 1006 |
| FXVS 0818B-24T-L | 12270 | 7810 | 5380 | 5480 | 2584 | 5826 | 50.0 | (3x) 5.5 | 54.6 | (1x) 5.5 | (1x) 1006 |
| FXVS 0818B-24T-M | 12300 | 7850 | 5410 | 5480 | 2584 | 5826 | 55.0 | (3x) 7.5 | 54.6 | (1x) 5.5 | (1x) 1006 |
| FXVS 0818B-24T-O | 12410 | 7960 | 5520 | 5480 | 2584 | 5826 | 61.2 | (3x) 11.0 | 54.6 | (1x) 5.5 | (1x) 1006 |
| FXVS 0818B-32Q-K | 13270 | 8490 | 6050 | 5480 | 2584 | 5826 | 43.1 | (3x) 4.0 | 54.6 | (1x) 5.5 | (1x) 1325 |
| FXVS 0818B-32Q-L | 13330 | 8550 | 6110 | 5480 | 2584 | 5826 | 49.3 | (3x) 5.5 | 54.6 | (1x) 5.5 | (1x) 1325 |
| FXVS 0818B- | 13370 | 8580 | 6150 | 5480 | 2584 | 5826 | 54.2 | (3x) 7.5 | 54.6 | (1x) 5.5 | (1x) 1325 |



| | | | | | | | | | | | |
|----------------------------------|--------------|-------------|-------------|-------------|-------------|-------------|-------------|----------------------|-------------|---------------------|----------------------|
| 32Q-M | | | | | | | | | | | |
| FXVS 0818B- 32Q-O | 13480 | 8690 | 6260 | 5480 | 2584 | 5826 | 60.3 | (3x) 11.0 | 54.6 | (1x) 5.5 | (1x) 1325 |
| FXVS 0818B- 36H-K | 13930 | 8980 | 6540 | 5480 | 2584 | 5826 | 42.8 | (3x) 4.0 | 54.6 | (1x) 5.5 | (1x) 1499 |
| FXVS 0818B- 36H-L | 13990 | 9040 | 6600 | 5480 | 2584 | 5826 | 49.0 | (3x) 5.5 | 54.6 | (1x) 5.5 | (1x) 1499 |
| FXVS 0818B- 36H-M | 14020 | 9070 | 6640 | 5480 | 2584 | 5826 | 53.8 | (3x) 7.5 | 54.6 | (1x) 5.5 | (1x) 1499 |
| FXVS 0818B- 36H-O | 14120 | 9170 | 6730 | 5480 | 2584 | 5826 | 60.0 | (3x) 11.0 | 54.6 | (1x) 5.5 | (1x) 1499 |

FXVS 1012-1018

Kühltürme mit geschlossenem Kreislauf

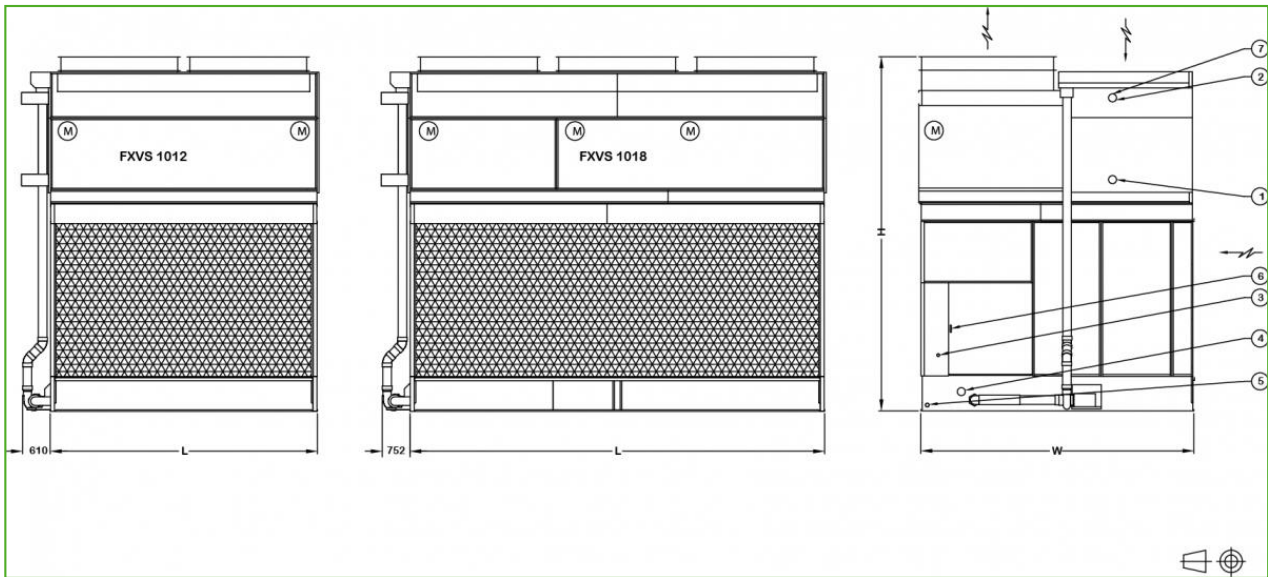
Engineering data

BEMERKUNG: Nicht zur Konstruktion verwenden. Halten Sie sich an die werkseitig zertifizierten Abmessungen und Gewichte. Diese Seite enthält die zum jetzigen Zeitpunkt aktuellen Daten. Diese sollten beim Kauf eines Geräts überprüft und bestätigt werden. Im Interesse der Produktverbesserung behalten wir uns das Recht vor, technische Daten, Gewichte und Abmessungen ohne Vorankündigung zu ändern.

[FXVS Kühlturmleistung bei Standardbedingungen](#)

Last update: 01/06/2023

FXVS 1012-1018



1. Flüssigkeitsaustritt; 2. Flüssigkeitseintritt; 3. Frischwasser; 4. Überlauf; 5. Ablauf; 6. Zugangstür; 7. Entlüftung ND15.



| Modell | Gewichte (kg) | | | Abmessungen (mm) | | | Luftmenge (m³/s) | Lüftermotor (kW) | Durchflussmenge (l/s) | Pumpenmotor (kW) | Rohrbündelvolumen (l) |
|------------------|----------------------|-----------------------|-------------------------|------------------|------|------|------------------|------------------|-----------------------|------------------|-----------------------|
| | Betriebsgewicht (kg) | Transportgewicht (kg) | Schwerstes Bauteil (kg) | L | W | H | | | | | |
| FXVS 1012C-12D-K | 8370 | 5050 | 2870 | 3651 | 2997 | 5199 | 29.8 | (2x) 4.0 | 54.6 | (1x) 5.5 | (1x) 512 |
| FXVS 1012C-12D-L | 8410 | 5090 | 2910 | 3651 | 2997 | 5199 | 34.1 | (2x) 5.5 | 54.6 | (1x) 5.5 | (1x) 512 |
| FXVS 1012C-12D-M | 8430 | 5120 | 2940 | 3651 | 2997 | 5199 | 37.5 | (2x) 7.5 | 54.6 | (1x) 5.5 | (1x) 512 |
| FXVS 1012C-12D-O | 8480 | 5170 | 2990 | 3651 | 2997 | 5199 | 41.8 | (2x) 11.0 | 54.6 | (1x) 5.5 | (1x) 512 |
| FXVS 1012C-16D-K | 8900 | 5420 | 3250 | 3651 | 2997 | 5199 | 29.5 | (2x) 4.0 | 54.6 | (1x) 5.5 | (1x) 673 |
| FXVS 1012C-16D-L | 8940 | 5460 | 3290 | 3651 | 2997 | 5199 | 33.8 | (2x) 5.5 | 54.6 | (1x) 5.5 | (1x) 673 |
| FXVS 1012C-16D-M | 8970 | 5490 | 3310 | 3651 | 2997 | 5199 | 37.1 | (2x) 7.5 | 54.6 | (1x) 5.5 | (1x) 673 |
| FXVS 1012C-16D-O | 9020 | 5540 | 3360 | 3651 | 2997 | 5199 | 41.4 | (2x) 11.0 | 54.6 | (1x) 5.5 | (1x) 673 |
| FXVS 1012C-16Q-K | 9000 | 5530 | 3350 | 3651 | 2997 | 5199 | 29.5 | (2x) 4.0 | 54.6 | (1x) 5.5 | (1x) 671 |
| FXVS 1012C-16Q-L | 9040 | 5570 | 3390 | 3651 | 2997 | 5199 | 33.7 | (2x) 5.5 | 54.6 | (1x) 5.5 | (1x) 671 |
| FXVS 1012C-16Q-M | 9070 | 5600 | 3420 | 3651 | 2997 | 5199 | 37.0 | (2x) 7.5 | 54.6 | (1x) 5.5 | (1x) 671 |
| FXVS 1012C-16Q-O | 9120 | 5650 | 3470 | 3651 | 2997 | 5199 | 41.2 | (2x) 11.0 | 54.6 | (1x) 5.5 | (1x) 671 |
| FXVS 1012C-20D-K | 9430 | 5800 | 3620 | 3651 | 2997 | 5199 | 29.3 | (2x) 4.0 | 54.6 | (1x) 5.5 | (1x) 834 |
| FXVS 1012C-20D-L | 9470 | 5840 | 3660 | 3651 | 2997 | 5199 | 33.5 | (2x) 5.5 | 54.6 | (1x) 5.5 | (1x) 834 |
| FXVS 1012C-20D-M | 9500 | 5860 | 3690 | 3651 | 2997 | 5199 | 36.8 | (2x) 7.5 | 54.6 | (1x) 5.5 | (1x) 834 |
| FXVS 1012C-20D-O | 9550 | 5910 | 3730 | 3651 | 2997 | 5199 | 41.0 | (2x) 11.0 | 54.6 | (1x) 5.5 | (1x) 834 |
| FXVS 1012C-24D-K | 10210 | 6410 | 4440 | 3651 | 2997 | 6080 | 29.1 | (2x) 4.0 | 54.6 | (1x) 5.5 | (1x) 995 |
| FXVS 1012C-24D-L | 10250 | 6450 | 4480 | 3651 | 2997 | 6080 | 33.2 | (2x) 5.5 | 54.6 | (1x) 5.5 | (1x) 995 |
| FXVS 10270 | 10270 | 6470 | 4510 | 3651 | 2997 | 6080 | 36.5 | (2x) | 54.6 | (1x) | (1x) |



| | | | | | | | | | | | |
|---------------------|-------|------|------|------|------|------|------|--------------|------|-------------|--------------|
| 1012C-24D-M | | | | | | | | 7.5 | | 5.5 | 995 |
| FXVS 1012C-24D-O | 10320 | 6520 | 4560 | 3651 | 2997 | 6080 | 40.7 | (2x) 11.0 | 54.6 | (1x) 5.5 | (1x) 995 |
| FXVS 1012C-24Q-K | 10310 | 6510 | 4550 | 3651 | 2997 | 6080 | 29.1 | (2x) 4.0 | 54.6 | (1x) 5.5 | (1x) 997 |
| FXVS 1012C-24Q-L | 10350 | 6550 | 4590 | 3651 | 2997 | 6080 | 33.2 | (2x) 5.5 | 54.6 | (1x) 5.5 | (1x) 997 |
| FXVS 1012C-24Q-M | 10370 | 6570 | 4610 | 3651 | 2997 | 6080 | 36.6 | (2x) 7.5 | 54.6 | (1x) 5.5 | (1x) 997 |
| FXVS 1012C-24Q-O | 10420 | 6620 | 4660 | 3651 | 2997 | 6080 | 40.7 | (2x) 11.0 | 54.6 | (1x) 5.5 | (1x) 997 |
| FXVS 1012C-24T-K | 10330 | 6530 | 4570 | 3651 | 2997 | 6080 | 29.0 | (2x) 4.0 | 54.6 | (1x) 5.5 | (1x) 996 |
| FXVS 1012C-24T-L | 10370 | 6570 | 4610 | 3651 | 2997 | 6080 | 33.2 | (2x) 5.5 | 54.6 | (1x) 5.5 | (1x) 996 |
| FXVS 1012C-24T-M | 10400 | 6600 | 4640 | 3651 | 2997 | 6080 | 36.5 | (2x) 7.5 | 54.6 | (1x) 5.5 | (1x) 996 |
| FXVS 1012C-24T-O | 10450 | 6650 | 4690 | 3651 | 2997 | 6080 | 40.7 | (2x) 11.0 | 54.6 | (1x) 5.5 | (1x) 996 |
| FXVS 1012C-28D-K | 10740 | 6780 | 4820 | 3651 | 2997 | 6080 | 28.9 | (2x) 4.0 | 54.6 | (1x) 5.5 | (1x) 1156 |
| FXVS 1012C-28D-L | 10780 | 6820 | 4860 | 3651 | 2997 | 6080 | 33.0 | (2x) 5.5 | 54.6 | (1x) 5.5 | (1x) 1156 |
| FXVS 1012C-28D-M | 10810 | 6850 | 4880 | 3651 | 2997 | 6080 | 36.3 | (2x) 7.5 | 54.6 | (1x) 5.5 | (1x) 1156 |
| FXVS 1012C-30T-K | 11170 | 7120 | 5160 | 3651 | 2997 | 6080 | 28.8 | (2x) 4.0 | 54.6 | (1x) 5.5 | (1x) 1237 |
| FXVS 1012C-30T-L | 11210 | 7160 | 5200 | 3651 | 2997 | 6080 | 33.0 | (2x) 5.5 | 54.6 | (1x) 5.5 | (1x) 1237 |
| FXVS 1012C-30T-M | 11230 | 7190 | 5230 | 3651 | 2997 | 6080 | 36.2 | (2x) 7.5 | 54.6 | (1x) 5.5 | (1x) 1237 |
| FXVS 1012C-30T-O | 11280 | 7240 | 5280 | 3651 | 2997 | 6080 | 40.4 | (2x) 11.0 | 54.6 | (1x) 5.5 | (1x) 1237 |
| FXVS 1012C-32Q-K | 11370 | 7250 | 5280 | 3651 | 2997 | 6080 | 28.7 | (2x) 4.0 | 54.6 | (1x) 5.5 | (1x) 1319 |
| FXVS 1012C-32Q-L | 11410 | 7290 | 5320 | 3651 | 2997 | 6080 | 32.8 | (2x) 5.5 | 54.6 | (1x) 5.5 | (1x) 1319 |
| FXVS 1012C-32Q-M | 11440 | 7310 | 5350 | 3651 | 2997 | 6080 | 36.1 | (2x) 7.5 | 54.6 | (1x) 5.5 | (1x) 1319 |
| FXVS 1012C- | 11490 | 7360 | 5400 | 3651 | 2997 | 6080 | 40.2 | (2x) 11.0 | 54.6 | (1x) 5.5 | (1x) 1319 |



| | | | | | | | | | | | |
|-------------------------|-------|-------|------|------|------|------|------|--------------|------|-------------|--------------|
| 32Q-O | | | | | | | | | | | |
| FXVS 1012C- 36T-K | 11930 | 7640 | 5680 | 3651 | 2997 | 6080 | 28.6 | (2x) 4.0 | 54.6 | (1x) 5.5 | (1x) 1479 |
| FXVS 1012C- 36T-L | 11970 | 7680 | 5720 | 3651 | 2997 | 6080 | 32.7 | (2x) 5.5 | 54.6 | (1x) 5.5 | (1x) 1479 |
| FXVS 1012C- 36T-M | 11990 | 7710 | 5750 | 3651 | 2997 | 6080 | 36.0 | (2x) 7.5 | 54.6 | (1x) 5.5 | (1x) 1479 |
| FXVS 1012C- 36T-O | 12030 | 7740 | 5780 | 3651 | 2997 | 6080 | 40.1 | (2x) 11.0 | 54.6 | (1x) 5.5 | (1x) 1479 |
| FXVS 1018C- 24Q-K | 15290 | 9540 | 6570 | 5480 | 2997 | 6230 | 43.9 | (3x) 4.0 | 85.2 | (1x) 7.5 | (1x) 1478 |
| FXVS 1018C- 24Q-L | 15350 | 9600 | 6630 | 5480 | 2997 | 6230 | 50.1 | (3x) 5.5 | 85.2 | (1x) 7.5 | (1x) 1478 |
| FXVS 1018C- 24Q-M | 15380 | 9630 | 6670 | 5480 | 2997 | 6230 | 55.1 | (3x) 7.5 | 85.2 | (1x) 7.5 | (1x) 1478 |
| FXVS 1018C- 24Q-O | 15490 | 9740 | 6780 | 5480 | 2997 | 6230 | 61.4 | (3x) 11.0 | 85.2 | (1x) 7.5 | (1x) 1478 |
| FXVS 1018C- 24Q-P | 15530 | 9780 | 6820 | 5480 | 2997 | 6230 | 67.5 | (3x) 15.0 | 85.2 | (1x) 7.5 | (1x) 1478 |
| FXVS 1018C- 24T-K | 15310 | 9560 | 6590 | 5480 | 2997 | 6230 | 43.9 | (3x) 4.0 | 85.2 | (1x) 7.5 | (1x) 1479 |
| FXVS 1018C- 24T-L | 15370 | 9620 | 6650 | 5480 | 2997 | 6230 | 50.2 | (3x) 5.5 | 85.2 | (1x) 7.5 | (1x) 1479 |
| FXVS 1018C- 24T-M | 15400 | 9650 | 6690 | 5480 | 2997 | 6230 | 55.2 | (3x) 7.5 | 85.2 | (1x) 7.5 | (1x) 1479 |
| FXVS 1018C- 24T-O | 15520 | 9770 | 6800 | 5480 | 2997 | 6230 | 61.5 | (3x) 11.0 | 85.2 | (1x) 7.5 | (1x) 1479 |
| FXVS 1018C- 24T-P | 15560 | 9810 | 6840 | 5480 | 2997 | 6230 | 67.6 | (3x) 15.0 | 85.2 | (1x) 7.5 | (1x) 1479 |
| FXVS 1018C- 32Q-K | 16880 | 10650 | 7680 | 5480 | 2997 | 6230 | 43.3 | (3x) 4.0 | 85.2 | (1x) 7.5 | (1x) 1963 |
| FXVS 1018C- 32Q-L | 16940 | 10710 | 7740 | 5480 | 2997 | 6230 | 49.5 | (3x) 5.5 | 85.2 | (1x) 7.5 | (1x) 1963 |
| FXVS 1018C- 32Q-M | 16980 | 10740 | 7780 | 5480 | 2997 | 6230 | 54.5 | (3x) 7.5 | 85.2 | (1x) 7.5 | (1x) 1963 |
| FXVS 1018C- 32Q-O | 17090 | 10860 | 7890 | 5480 | 2997 | 6230 | 60.7 | (3x) 11.0 | 85.2 | (1x) 7.5 | (1x) 1963 |
| FXVS 1018C- 32Q-P | 17130 | 10900 | 7930 | 5480 | 2997 | 6230 | 66.7 | (3x) 15.0 | 85.2 | (1x) 7.5 | (1x) 1963 |
| FXVS 1018C- 36H-K | 17840 | 11360 | 8390 | 5480 | 2997 | 6230 | 43.1 | (3x) 4.0 | 85.2 | (1x) 7.5 | (1x) 2204 |



| | | | | | | | | | | | |
|----------------------------------|--------------|--------------|-------------|-------------|-------------|-------------|-------------|----------------------|-------------|---------------------|----------------------|
| FXVS 1018C- 36H-L | 17900 | 11420 | 8450 | 5480 | 2997 | 6230 | 49.3 | (3x) 5.5 | 85.2 | (1x) 7.5 | (1x) 2204 |
| FXVS 1018C- 36H-M | 17930 | 11450 | 8490 | 5480 | 2997 | 6230 | 54.2 | (3x) 7.5 | 85.2 | (1x) 7.5 | (1x) 2204 |
| FXVS 1018C- 36H-O | 18020 | 11550 | 8580 | 5480 | 2997 | 6230 | 60.4 | (3x) 11.0 | 85.2 | (1x) 7.5 | (1x) 2204 |
| FXVS 1018C- 36H-P | 18060 | 11590 | 8620 | 5480 | 2997 | 6230 | 66.4 | (3x) 15.0 | 85.2 | (1x) 7.5 | (1x) 2204 |

FXVS 1212-1218

Kühltürme mit geschlossenem Kreislauf

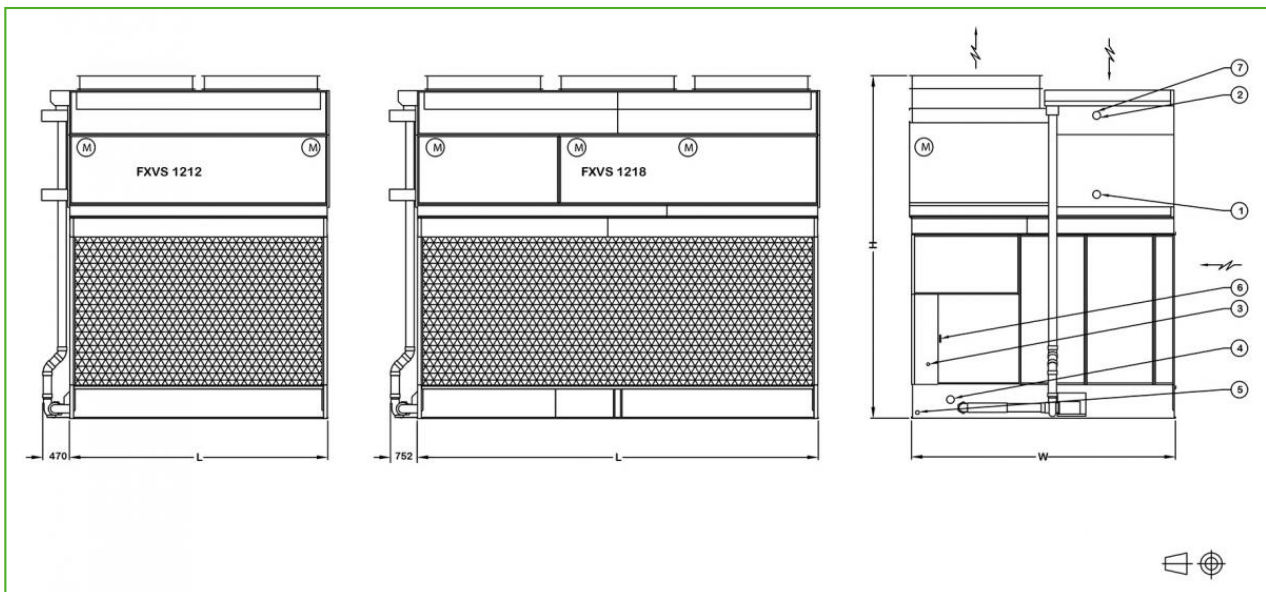
Engineering data

BEMERKUNG: Nicht zur Konstruktion verwenden. Halten Sie sich an die werkseitig zertifizierten Abmessungen und Gewichte. Diese Seite enthält die zum jetzigen Zeitpunkt aktuellen Daten. Diese sollten beim Kauf eines Geräts überprüft und bestätigt werden. Im Interesse der Produktverbesserung behalten wir uns das Recht vor, technische Daten, Gewichte und Abmessungen ohne Vorankündigung zu ändern.

[FXVS Kühlturmleistung bei Standardbedingungen](#)

Last update: 01/06/2023

FXVS 1212-1218



1. Flüssigkeitsaustritt; 2. Flüssigkeitseintritt; 3. Frischwasser; 4. Überlauf; 5. Ablauf; 6. Zugangstür; 7. Entlüftung ND15.

| Modell | Gewichte (kg) | | | Abmessungen (mm) | | | Luftmenge (m³/s) | Lüftermotor (kW) | Durchflussmenge (l/s) | Pumpenmotor (kW) | Rohrbündelvolumen (l) |
|-------------------------|----------------------|-----------------------|-------------------------|------------------|------|------|------------------|------------------|-----------------------|------------------|-----------------------|
| | Betriebsgewicht (kg) | Transportgewicht (kg) | Schwerstes Bauteil (kg) | L | W | H | | | | | |
| FXVS 1212C- 12D-K | 9290 | 5470 | 3100 | 3651 | 3607 | 5199 | 34.8 | (2x) 4.0 | 54.6 | (1x) 5.5 | (1x) 573 |
| FXVS 1212C- 12D-L | 9330 | 5510 | 3140 | 3651 | 3607 | 5199 | 39.8 | (2x) 5.5 | 54.6 | (1x) 5.5 | (1x) 573 |
| FXVS 1212C- 12D-M | 9350 | 5530 | 3160 | 3651 | 3607 | 5199 | 43.7 | (2x) 7.5 | 54.6 | (1x) 5.5 | (1x) 573 |
| FXVS 1212C- 12D-O | 9410 | 5590 | 3220 | 3651 | 3607 | 5199 | 50.0 | (2x) 11.0 | 54.6 | (1x) 5.5 | (1x) 573 |
| FXVS 1212C- 12D-P | 9480 | 5660 | 3290 | 3651 | 3607 | 5199 | 56.2 | (2x) 15.0 | 54.6 | (1x) 5.5 | (1x) 573 |
| FXVS 1212C- 16D-K | 9890 | 5890 | 3520 | 3651 | 3607 | 5199 | 34.4 | (2x) 4.0 | 54.6 | (1x) 5.5 | (1x) 753 |
| FXVS 1212C- 16D-L | 9930 | 5930 | 3560 | 3651 | 3607 | 5199 | 39.3 | (2x) 5.5 | 54.6 | (1x) 5.5 | (1x) 753 |
| FXVS 1212C- 16D-M | 9950 | 5950 | 3580 | 3651 | 3607 | 5199 | 43.2 | (2x) 7.5 | 54.6 | (1x) 5.5 | (1x) 753 |
| FXVS 1212C- 16D-O | 10010 | 6010 | 3630 | 3651 | 3607 | 5199 | 49.4 | (2x) 11.0 | 54.6 | (1x) 5.5 | (1x) 753 |
| FXVS 1212C- 16D-P | 10080 | 6080 | 3710 | 3651 | 3607 | 5199 | 55.6 | (2x) 15.0 | 54.6 | (1x) 5.5 | (1x) 753 |
| FXVS 1212C- 16Q-K | 10000 | 6010 | 3630 | 3651 | 3607 | 5199 | 34.3 | (2x) 4.0 | 54.6 | (1x) 5.5 | (1x) 751 |
| FXVS 1212C- 16Q-L | 10040 | 6050 | 3670 | 3651 | 3607 | 5199 | 39.2 | (2x) 5.5 | 54.6 | (1x) 5.5 | (1x) 751 |
| FXVS 1212C- 16Q-M | 10060 | 6070 | 3690 | 3651 | 3607 | 5199 | 43.1 | (2x) 7.5 | 54.6 | (1x) 5.5 | (1x) 751 |
| FXVS 1212C- 16Q-O | 10120 | 6120 | 3750 | 3651 | 3607 | 5199 | 49.3 | (2x) 11.0 | 54.6 | (1x) 5.5 | (1x) 751 |
| FXVS 1212C- 16Q-P | 10190 | 6190 | 3820 | 3651 | 3607 | 5199 | 55.5 | (2x) 15.0 | 54.6 | (1x) 5.5 | (1x) 751 |
| FXVS 1212C- 20D-K | 10490 | 6310 | 3930 | 3651 | 3607 | 5199 | 34.1 | (2x) 4.0 | 54.6 | (1x) 5.5 | (1x) 934 |
| FXVS 1212C- 20D-L | 10530 | 6350 | 3970 | 3651 | 3607 | 5199 | 38.9 | (2x) 5.5 | 54.6 | (1x) 5.5 | (1x) 934 |
| FXVS 1212C- 20D-M | 10550 | 6370 | 3990 | 3651 | 3607 | 5199 | 42.8 | (2x) 7.5 | 54.6 | (1x) 5.5 | (1x) 934 |
| FXVS | 10600 | 6420 | 4050 | 3651 | 3607 | 5199 | 48.9 | (2x) | 54.6 | (1x) | (1x) |



| | | | | | | | | | | | |
|---------------------|-------|------|------|------|------|------|------|--------------|------|-------------|--------------|
| 1212C-20D-O | | | | | | | | 11.0 | | 5.5 | 934 |
| FXVS 1212C-20D-P | 10680 | 6500 | 4120 | 3651 | 3607 | 5199 | 55.0 | (2x) 15.0 | 54.6 | (1x) 5.5 | (1x) 934 |
| FXVS 1212C-24D-K | 11380 | 7020 | 4900 | 3651 | 3607 | 6080 | 33.8 | (2x) 4.0 | 54.6 | (1x) 5.5 | (1x) 1114 |
| FXVS 1212C-24D-L | 11420 | 7060 | 4940 | 3651 | 3607 | 6080 | 38.6 | (2x) 5.5 | 54.6 | (1x) 5.5 | (1x) 1114 |
| FXVS 1212C-24D-M | 11440 | 7080 | 4960 | 3651 | 3607 | 6080 | 42.4 | (2x) 7.5 | 54.6 | (1x) 5.5 | (1x) 1114 |
| FXVS 1212C-24D-O | 11500 | 7140 | 5020 | 3651 | 3607 | 6080 | 48.5 | (2x) 11.0 | 54.6 | (1x) 5.5 | (1x) 1114 |
| FXVS 1212C-24D-P | 11570 | 7210 | 5090 | 3651 | 3607 | 6080 | 54.5 | (2x) 15.0 | 54.6 | (1x) 5.5 | (1x) 1114 |
| FXVS 1212C-24Q-K | 11490 | 7130 | 5020 | 3651 | 3607 | 6080 | 33.8 | (2x) 4.0 | 54.6 | (1x) 5.5 | (1x) 1117 |
| FXVS 1212C-24Q-L | 11530 | 7170 | 5060 | 3651 | 3607 | 6080 | 38.6 | (2x) 5.5 | 54.6 | (1x) 5.5 | (1x) 1117 |
| FXVS 1212C-24Q-M | 11550 | 7190 | 5080 | 3651 | 3607 | 6080 | 42.4 | (2x) 7.5 | 54.6 | (1x) 5.5 | (1x) 1117 |
| FXVS 1212C-24Q-O | 11610 | 7250 | 5130 | 3651 | 3607 | 6080 | 48.5 | (2x) 11.0 | 54.6 | (1x) 5.5 | (1x) 1117 |
| FXVS 1212C-24Q-P | 11680 | 7320 | 5200 | 3651 | 3607 | 6080 | 54.5 | (2x) 15.0 | 54.6 | (1x) 5.5 | (1x) 1117 |
| FXVS 1212C-24T-K | 11520 | 7160 | 5040 | 3651 | 3607 | 6080 | 33.7 | (2x) 4.0 | 54.6 | (1x) 5.5 | (1x) 1115 |
| FXVS 1212C-24T-L | 11560 | 7200 | 5080 | 3651 | 3607 | 6080 | 38.6 | (2x) 5.5 | 54.6 | (1x) 5.5 | (1x) 1115 |
| FXVS 1212C-24T-M | 11580 | 7220 | 5100 | 3651 | 3607 | 6080 | 42.4 | (2x) 7.5 | 54.6 | (1x) 5.5 | (1x) 1115 |
| FXVS 1212C-24T-O | 11630 | 7270 | 5150 | 3651 | 3607 | 6080 | 48.5 | (2x) 11.0 | 54.6 | (1x) 5.5 | (1x) 1115 |
| FXVS 1212C-24T-P | 11710 | 7340 | 5230 | 3651 | 3607 | 6080 | 54.5 | (2x) 15.0 | 54.6 | (1x) 5.5 | (1x) 1115 |
| FXVS 1212C-28D-K | 11980 | 7440 | 5320 | 3651 | 3607 | 6080 | 33.5 | (2x) 4.0 | 54.6 | (1x) 5.5 | (1x) 1294 |
| FXVS 1212C-28D-L | 12020 | 7480 | 5360 | 3651 | 3607 | 6080 | 38.3 | (2x) 5.5 | 54.6 | (1x) 5.5 | (1x) 1294 |
| FXVS 1212C-28D-M | 12040 | 7500 | 5380 | 3651 | 3607 | 6080 | 42.2 | (2x) 7.5 | 54.6 | (1x) 5.5 | (1x) 1294 |
| FXVS 1212C- | 12100 | 7550 | 5440 | 3651 | 3607 | 6080 | 48.2 | (2x) 11.0 | 54.6 | (1x) 5.5 | (1x) 1294 |



| | | | | | | | | | | | |
|-------------------------|-------|-------|------|------|------|------|------|--------------|------|-------------|--------------|
| 28D-O | | | | | | | | | | | |
| FXVS 1212C- 30T-K | 12460 | 7820 | 5700 | 3651 | 3607 | 6080 | 33.4 | (2x) 4.0 | 54.6 | (1x) 5.5 | (1x) 1386 |
| FXVS 1212C- 30T-L | 12500 | 7860 | 5740 | 3651 | 3607 | 6080 | 38.2 | (2x) 5.5 | 54.6 | (1x) 5.5 | (1x) 1386 |
| FXVS 1212C- 30T-M | 12520 | 7880 | 5760 | 3651 | 3607 | 6080 | 42.0 | (2x) 7.5 | 54.6 | (1x) 5.5 | (1x) 1386 |
| FXVS 1212C- 30T-O | 12570 | 7940 | 5820 | 3651 | 3607 | 6080 | 48.0 | (2x) 11.0 | 54.6 | (1x) 5.5 | (1x) 1386 |
| FXVS 1212C- 30T-P | 12640 | 8010 | 5890 | 3651 | 3607 | 6080 | 53.9 | (2x) 15.0 | 54.6 | (1x) 5.5 | (1x) 1386 |
| FXVS 1212C- 32Q-K | 12690 | 7960 | 5840 | 3651 | 3607 | 6080 | 33.3 | (2x) 4.0 | 54.6 | (1x) 5.5 | (1x) 1477 |
| FXVS 1212C- 32Q-L | 12730 | 8000 | 5880 | 3651 | 3607 | 6080 | 38.0 | (2x) 5.5 | 54.6 | (1x) 5.5 | (1x) 1477 |
| FXVS 1212C- 32Q-M | 12750 | 8020 | 5900 | 3651 | 3607 | 6080 | 41.8 | (2x) 7.5 | 54.6 | (1x) 5.5 | (1x) 1477 |
| FXVS 1212C- 32Q-O | 12800 | 8080 | 5960 | 3651 | 3607 | 6080 | 47.8 | (2x) 11.0 | 54.6 | (1x) 5.5 | (1x) 1477 |
| FXVS 1212C- 32Q-P | 12870 | 8150 | 6030 | 3651 | 3607 | 6080 | 53.7 | (2x) 15.0 | 54.6 | (1x) 5.5 | (1x) 1477 |
| FXVS 1212C- 36T-K | 13310 | 8400 | 6280 | 3651 | 3607 | 6080 | 33.1 | (2x) 4.0 | 54.6 | (1x) 5.5 | (1x) 1656 |
| FXVS 1212C- 36T-L | 13350 | 8440 | 6320 | 3651 | 3607 | 6080 | 37.8 | (2x) 5.5 | 54.6 | (1x) 5.5 | (1x) 1656 |
| FXVS 1212C- 36T-M | 13370 | 8460 | 6340 | 3651 | 3607 | 6080 | 41.6 | (2x) 7.5 | 54.6 | (1x) 5.5 | (1x) 1656 |
| FXVS 1212C- 36T-O | 13400 | 8500 | 6380 | 3651 | 3607 | 6080 | 47.5 | (2x) 11.0 | 54.6 | (1x) 5.5 | (1x) 1656 |
| FXVS 1212C- 36T-P | 13470 | 8570 | 6450 | 3651 | 3607 | 6080 | 53.4 | (2x) 15.0 | 54.6 | (1x) 5.5 | (1x) 1656 |
| FXVS 1218C- 24Q-K | 17080 | 10480 | 7270 | 5480 | 3607 | 6230 | 52.2 | (3x) 4.0 | 85.2 | (1x) 7.5 | (1x) 1655 |
| FXVS 1218C- 24Q-L | 17150 | 10550 | 7340 | 5480 | 3607 | 6230 | 59.6 | (3x) 5.5 | 85.2 | (1x) 7.5 | (1x) 1655 |
| FXVS 1218C- 24Q-M | 17170 | 10570 | 7360 | 5480 | 3607 | 6230 | 65.6 | (3x) 7.5 | 85.2 | (1x) 7.5 | (1x) 1655 |
| FXVS 1218C- 24Q-O | 17290 | 10700 | 7480 | 5480 | 3607 | 6230 | 74.9 | (3x) 11.0 | 85.2 | (1x) 7.5 | (1x) 1655 |
| FXVS 1218C- 24Q-P | 17390 | 10800 | 7580 | 5480 | 3607 | 6230 | 84.3 | (3x) 15.0 | 85.2 | (1x) 7.5 | (1x) 1655 |



| | | | | | | | | | | | |
|-------------------------|-------|-------|------|------|------|------|------|--------------|------|-------------|--------------|
| FXVS 1218C- 24T-K | 17100 | 10510 | 7300 | 5480 | 3607 | 6230 | 52.3 | (3x) 4.0 | 85.2 | (1x) 7.5 | (1x) 1656 |
| FXVS 1218C- 24T-L | 17170 | 10580 | 7370 | 5480 | 3607 | 6230 | 59.8 | (3x) 5.5 | 85.2 | (1x) 7.5 | (1x) 1656 |
| FXVS 1218C- 24T-M | 17190 | 10600 | 7390 | 5480 | 3607 | 6230 | 65.7 | (3x) 7.5 | 85.2 | (1x) 7.5 | (1x) 1656 |
| FXVS 1218C- 24T-O | 17320 | 10720 | 7510 | 5480 | 3607 | 6230 | 75.1 | (3x) 11.0 | 85.2 | (1x) 7.5 | (1x) 1656 |
| FXVS 1218C- 24T-P | 17420 | 10820 | 7610 | 5480 | 3607 | 6230 | 84.5 | (3x) 15.0 | 85.2 | (1x) 7.5 | (1x) 1656 |
| FXVS 1218C- 32Q-K | 18870 | 11730 | 8520 | 5480 | 3607 | 6230 | 51.5 | (3x) 4.0 | 85.2 | (1x) 7.5 | (1x) 2199 |
| FXVS 1218C- 32Q-L | 18940 | 11800 | 8590 | 5480 | 3607 | 6230 | 58.9 | (3x) 5.5 | 85.2 | (1x) 7.5 | (1x) 2199 |
| FXVS 1218C- 32Q-M | 18960 | 11820 | 8610 | 5480 | 3607 | 6230 | 64.8 | (3x) 7.5 | 85.2 | (1x) 7.5 | (1x) 2199 |
| FXVS 1218C- 32Q-O | 19080 | 11940 | 8730 | 5480 | 3607 | 6230 | 74.0 | (3x) 11.0 | 85.2 | (1x) 7.5 | (1x) 2199 |
| FXVS 1218C- 32Q-P | 19180 | 12040 | 8830 | 5480 | 3607 | 6230 | 83.2 | (3x) 15.0 | 85.2 | (1x) 7.5 | (1x) 2199 |
| FXVS 1218C- 36H-K | 19940 | 12520 | 9310 | 5480 | 3607 | 6230 | 51.1 | (3x) 4.0 | 85.2 | (1x) 7.5 | (1x) 2468 |
| FXVS 1218C- 36H-L | 20010 | 12590 | 9380 | 5480 | 3607 | 6230 | 58.4 | (3x) 5.5 | 85.2 | (1x) 7.5 | (1x) 2468 |
| FXVS 1218C- 36H-M | 20030 | 12610 | 9400 | 5480 | 3607 | 6230 | 64.2 | (3x) 7.5 | 85.2 | (1x) 7.5 | (1x) 2468 |
| FXVS 1218C- 36H-O | 20120 | 12700 | 9490 | 5480 | 3607 | 6230 | 73.4 | (3x) 11.0 | 85.2 | (1x) 7.5 | (1x) 2468 |
| FXVS 1218C- 36H-P | 20220 | 12800 | 9590 | 5480 | 3607 | 6230 | 82.6 | (3x) 15.0 | 85.2 | (1x) 7.5 | (1x) 2468 |



Schalldämpfer

Kühltürme mit geschlossenem Kreislauf

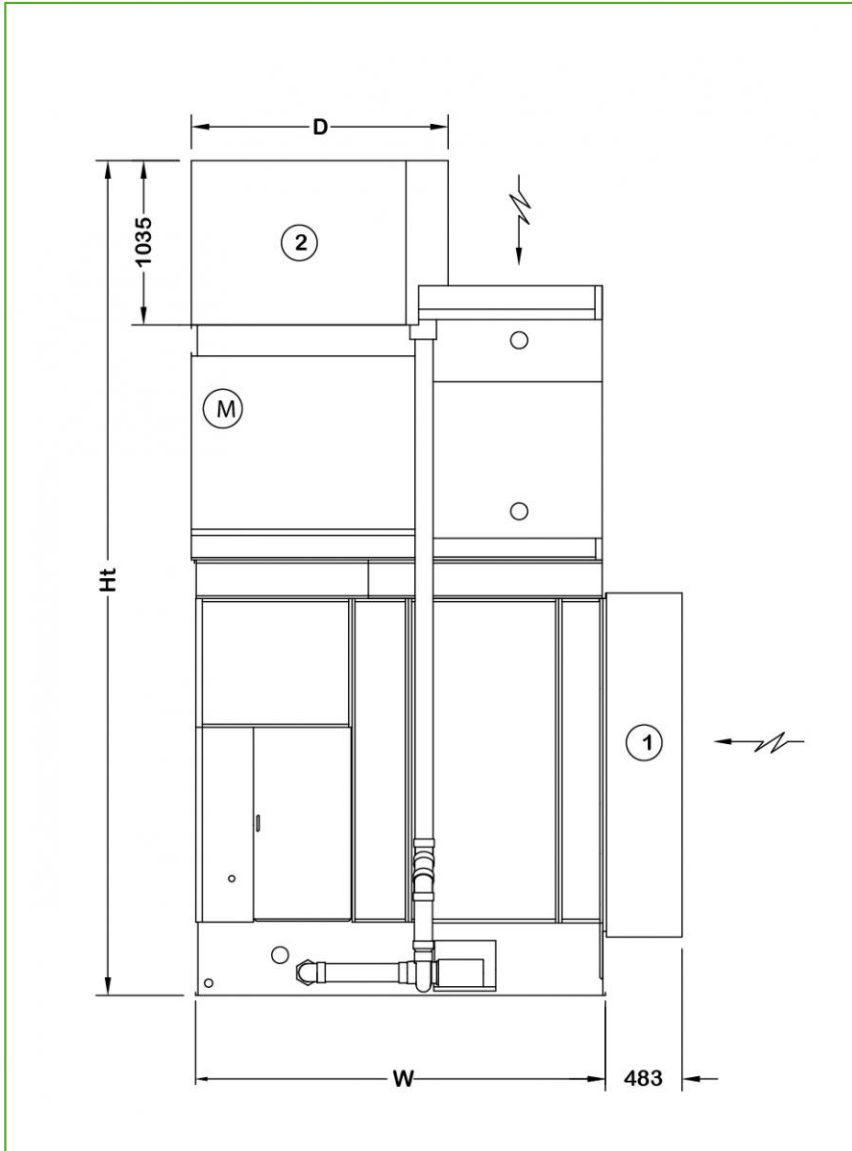
Engineering data

BEMERKUNG: Nicht zur Konstruktion verwenden. Halten Sie sich an die werkseitig zertifizierten Abmessungen und Gewichte. Diese Seite enthält die zum jetzigen Zeitpunkt aktuellen Daten. Diese sollten beim Kauf eines Geräts überprüft und bestätigt werden. Im Interesse der Produktverbesserung behalten wir uns das Recht vor, technische Daten, Gewichte und Abmessungen ohne Vorankündigung zu ändern.

[FXVS Kühlturmleistung bei Standardbedingungen](#)

Last update: 01/06/2023

Schalldämpfer



1. Zuluftschalldämpfer; 2. Abluftschalldämpfer



| Modell | Abmessungen (mm) | | Gewichte (kg) | |
|------------------|------------------|------|---------------|---------------|
| | D | Ht | Luft Eintritt | Luft Austritt |
| FXVS 0806B-12D-G | 1778 | 7166 | 180 | 70 |
| FXVS 0806B-12D-H | 1778 | 7166 | 180 | 70 |
| FXVS 0806B-12D-J | 1778 | 7166 | 180 | 70 |
| FXVS 0806B-12D-K | 1778 | 7166 | 180 | 70 |
| FXVS 0806B-12D-L | 1778 | 7166 | 180 | 70 |
| FXVS 0806B-16D-G | 1778 | 7166 | 180 | 70 |
| FXVS 0806B-16D-H | 1778 | 7166 | 180 | 70 |
| FXVS 0806B-16D-J | 1778 | 7166 | 180 | 70 |
| FXVS 0806B-16D-K | 1778 | 7166 | 180 | 70 |
| FXVS 0806B-16D-L | 1778 | 7166 | 180 | 70 |
| FXVS 0806B-20D-G | 1778 | 7166 | 180 | 70 |
| FXVS 0806B-20D-H | 1778 | 7166 | 180 | 70 |
| FXVS 0806B-20D-J | 1778 | 7166 | 180 | 70 |
| FXVS 0806B-20D-K | 1778 | 7166 | 180 | 70 |
| FXVS 0806B-20D-L | 1778 | 7166 | 180 | 70 |
| FXVS 0806B-24D-G | 1778 | 8047 | 180 | 70 |
| FXVS 0806B-24D-H | 1778 | 8047 | 180 | 70 |
| FXVS 0806B-24D-J | 1778 | 8047 | 180 | 70 |
| FXVS 0806B-24D-K | 1778 | 8047 | 180 | 70 |
| FXVS 0806B-24D-L | 1778 | 8047 | 180 | 70 |
| FXVS 0806B-28D-G | 1778 | 8047 | 180 | 70 |
| FXVS 0806B-28D-H | 1778 | 8047 | 180 | 70 |
| FXVS 0806B-28D-J | 1778 | 8047 | 180 | 70 |
| FXVS 0806B-28D-K | 1778 | 8047 | 180 | 70 |
| FXVS 0806B-28D-L | 1778 | 8047 | 180 | 70 |
| FXVS 0806B-32D-G | 1778 | 8047 | 180 | 70 |
| FXVS 0806B-32D-H | 1778 | 8047 | 180 | 70 |
| FXVS 0806B-32D-J | 1778 | 8047 | 180 | 70 |
| FXVS 0806B-32D-K | 1778 | 8047 | 180 | 70 |
| FXVS 0806B-32D-L | 1778 | 8047 | 180 | 70 |
| FXVS 0806B-36D-G | 1778 | 8047 | 180 | 70 |
| FXVS 0806B-36D-H | 1778 | 8047 | 180 | 70 |
| FXVS 0806B-36D-J | 1778 | 8047 | 180 | 70 |
| FXVS 0806B-36D-K | 1778 | 8047 | 180 | 70 |
| FXVS 0806B-36D-L | 1778 | 8047 | 180 | 70 |
| FXVS 0809B-16D-K | 1473 | 7166 | 180 | 100 |
| FXVS 0809B-16D-L | 1473 | 7166 | 180 | 100 |
| FXVS 0809B-20D-K | 1473 | 7166 | 180 | 100 |
| FXVS 0809B-20D-L | 1473 | 7166 | 180 | 100 |
| FXVS 0809B-24D-K | 1473 | 8047 | 180 | 100 |
| FXVS 0809B-24D-L | 1473 | 8047 | 180 | 100 |
| FXVS 0809B-24T-K | 1473 | 8047 | 180 | 100 |
| FXVS 0809B-24T-L | 1473 | 8047 | 180 | 100 |
| FXVS 0809B-28D-K | 1473 | 8047 | 180 | 100 |
| FXVS 0809B-28D-L | 1473 | 8047 | 180 | 100 |
| FXVS 0809B-30T-K | 1473 | 8047 | 180 | 100 |
| FXVS 0809B-30T-L | 1473 | 8047 | 180 | 100 |
| FXVS 0809B-32D-K | 1473 | 8047 | 180 | 100 |
| FXVS 0809B-32D-L | 1473 | 8047 | 180 | 100 |
| FXVS 0809B-36D-K | 1473 | 8047 | 180 | 100 |
| FXVS 0809B-36D-L | 1473 | 8047 | 180 | 100 |
| FXVS 0809B-36T-K | 1473 | 8047 | 180 | 100 |
| FXVS 0809B-36T-L | 1473 | 8047 | 180 | 100 |
| FXVS 0812B-12D-K | 1778 | 7166 | 330 | 130 |
| FXVS 0812B-12D-L | 1778 | 7166 | 330 | 130 |
| FXVS 0812B-12D-M | 1778 | 7166 | 330 | 130 |



| | | | | |
|------------------|------|------|-----|-----|
| FXVS 0812B-12D-O | 1778 | 7166 | 330 | 130 |
| FXVS 0812B-16D-K | 1778 | 7166 | 330 | 130 |
| FXVS 0812B-16D-L | 1778 | 7166 | 330 | 130 |
| FXVS 0812B-16D-M | 1778 | 7166 | 330 | 130 |
| FXVS 0812B-16D-O | 1778 | 7166 | 330 | 130 |
| FXVS 0812B-16Q-K | 1778 | 7166 | 330 | 130 |
| FXVS 0812B-16Q-L | 1778 | 7166 | 330 | 130 |
| FXVS 0812B-16Q-M | 1778 | 7166 | 330 | 130 |
| FXVS 0812B-16Q-O | 1778 | 7166 | 330 | 130 |
| FXVS 0812B-20D-K | 1778 | 7166 | 330 | 130 |
| FXVS 0812B-20D-L | 1778 | 7166 | 330 | 130 |
| FXVS 0812B-20D-M | 1778 | 7166 | 330 | 130 |
| FXVS 0812B-20D-O | 1778 | 7166 | 330 | 130 |
| FXVS 0812B-24Q-K | 1778 | 8047 | 330 | 130 |
| FXVS 0812B-24Q-L | 1778 | 8047 | 330 | 130 |
| FXVS 0812B-24Q-M | 1778 | 8047 | 330 | 130 |
| FXVS 0812B-24Q-O | 1778 | 8047 | 330 | 130 |
| FXVS 0812B-24T-K | 1778 | 8047 | 330 | 130 |
| FXVS 0812B-24T-L | 1778 | 8047 | 330 | 130 |
| FXVS 0812B-24T-M | 1778 | 8047 | 330 | 130 |
| FXVS 0812B-24T-O | 1778 | 8047 | 330 | 130 |
| FXVS 0812B-30T-K | 1778 | 8047 | 330 | 130 |
| FXVS 0812B-30T-L | 1778 | 8047 | 330 | 130 |
| FXVS 0812B-30T-M | 1778 | 8047 | 330 | 130 |
| FXVS 0812B-30T-O | 1778 | 8047 | 330 | 130 |
| FXVS 0812B-32Q-K | 1778 | 8047 | 330 | 130 |
| FXVS 0812B-32Q-L | 1778 | 8047 | 330 | 130 |
| FXVS 0812B-32Q-M | 1778 | 8047 | 330 | 130 |
| FXVS 0812B-32Q-O | 1778 | 8047 | 330 | 130 |
| FXVS 0812B-36T-K | 1778 | 8047 | 330 | 130 |
| FXVS 0812B-36T-L | 1778 | 8047 | 330 | 130 |
| FXVS 0812B-36T-M | 1778 | 8047 | 330 | 130 |
| FXVS 0812B-36T-O | 1778 | 8047 | 330 | 130 |
| FXVS 0818B-24Q-K | 1778 | 8200 | 500 | 190 |
| FXVS 0818B-24Q-L | 1778 | 8200 | 500 | 190 |
| FXVS 0818B-24Q-M | 1778 | 8200 | 500 | 190 |
| FXVS 0818B-24Q-O | 1778 | 8200 | 500 | 190 |
| FXVS 0818B-24T-K | 1778 | 8200 | 500 | 190 |
| FXVS 0818B-24T-L | 1778 | 8200 | 500 | 190 |
| FXVS 0818B-24T-M | 1778 | 8200 | 500 | 190 |
| FXVS 0818B-24T-O | 1778 | 8200 | 500 | 190 |
| FXVS 0818B-32Q-K | 1778 | 8200 | 500 | 190 |
| FXVS 0818B-32Q-L | 1778 | 8200 | 500 | 190 |
| FXVS 0818B-32Q-M | 1778 | 8200 | 500 | 190 |
| FXVS 0818B-32Q-O | 1778 | 8200 | 500 | 190 |
| FXVS 0818B-36H-K | 1778 | 8200 | 500 | 190 |
| FXVS 0818B-36H-L | 1778 | 8200 | 500 | 190 |
| FXVS 0818B-36H-M | 1778 | 8200 | 500 | 190 |
| FXVS 0818B-36H-O | 1778 | 8200 | 500 | 190 |
| FXVS 1012C-12D-K | 1778 | 7979 | 370 | 130 |
| FXVS 1012C-12D-L | 1778 | 7979 | 370 | 130 |
| FXVS 1012C-12D-M | 1778 | 7979 | 370 | 130 |
| FXVS 1012C-12D-O | 1778 | 7979 | 370 | 130 |
| FXVS 1012C-16D-K | 1778 | 7979 | 370 | 130 |
| FXVS 1012C-16D-L | 1778 | 7979 | 370 | 130 |
| FXVS 1012C-16D-M | 1778 | 7979 | 370 | 130 |
| FXVS 1012C-16D-O | 1778 | 7979 | 370 | 130 |
| FXVS 1012C-16Q-K | 1778 | 7979 | 370 | 130 |
| FXVS 1012C-16Q-L | 1778 | 7979 | 370 | 130 |
| FXVS 1012C-16Q-M | 1778 | 7979 | 370 | 130 |
| FXVS 1012C-16Q-O | 1778 | 7979 | 370 | 130 |



| | | | | |
|------------------|------|------|-----|-----|
| FXVS 1012C-20D-K | 1778 | 7979 | 370 | 130 |
| FXVS 1012C-20D-L | 1778 | 7979 | 370 | 130 |
| FXVS 1012C-20D-M | 1778 | 7979 | 370 | 130 |
| FXVS 1012C-20D-O | 1778 | 7979 | 370 | 130 |
| FXVS 1012C-24D-K | 1778 | 8860 | 370 | 130 |
| FXVS 1012C-24D-L | 1778 | 8860 | 370 | 130 |
| FXVS 1012C-24D-M | 1778 | 8860 | 370 | 130 |
| FXVS 1012C-24D-O | 1778 | 8860 | 370 | 130 |
| FXVS 1012C-24Q-K | 1778 | 8860 | 370 | 130 |
| FXVS 1012C-24Q-L | 1778 | 8860 | 370 | 130 |
| FXVS 1012C-24Q-M | 1778 | 8860 | 370 | 130 |
| FXVS 1012C-24Q-O | 1778 | 8860 | 370 | 130 |
| FXVS 1012C-24T-K | 1778 | 8860 | 370 | 130 |
| FXVS 1012C-24T-L | 1778 | 8860 | 370 | 130 |
| FXVS 1012C-24T-M | 1778 | 8860 | 370 | 130 |
| FXVS 1012C-24T-O | 1778 | 8860 | 370 | 130 |
| FXVS 1012C-28D-K | 1778 | 8860 | 370 | 130 |
| FXVS 1012C-28D-L | 1778 | 8860 | 370 | 130 |
| FXVS 1012C-28D-M | 1778 | 8860 | 370 | 130 |
| FXVS 1012C-30T-K | 1778 | 8860 | 370 | 130 |
| FXVS 1012C-30T-L | 1778 | 8860 | 370 | 130 |
| FXVS 1012C-30T-M | 1778 | 8860 | 370 | 130 |
| FXVS 1012C-30T-O | 1778 | 8860 | 370 | 130 |
| FXVS 1012C-32Q-K | 1778 | 8860 | 370 | 130 |
| FXVS 1012C-32Q-L | 1778 | 8860 | 370 | 130 |
| FXVS 1012C-32Q-M | 1778 | 8860 | 370 | 130 |
| FXVS 1012C-32Q-O | 1778 | 8860 | 370 | 130 |
| FXVS 1012C-36T-K | 1778 | 8860 | 370 | 130 |
| FXVS 1012C-36T-L | 1778 | 8860 | 370 | 130 |
| FXVS 1012C-36T-M | 1778 | 8860 | 370 | 130 |
| FXVS 1012C-36T-O | 1778 | 8860 | 370 | 130 |
| FXVS 1018C-24Q-K | 1778 | 9010 | 570 | 190 |
| FXVS 1018C-24Q-L | 1778 | 9010 | 570 | 190 |
| FXVS 1018C-24Q-M | 1778 | 9010 | 570 | 190 |
| FXVS 1018C-24Q-O | 1778 | 9010 | 570 | 190 |
| FXVS 1018C-24Q-P | 1778 | 9010 | 570 | 190 |
| FXVS 1018C-24T-K | 1778 | 9010 | 570 | 190 |
| FXVS 1018C-24T-L | 1778 | 9010 | 570 | 190 |
| FXVS 1018C-24T-M | 1778 | 9010 | 570 | 190 |
| FXVS 1018C-24T-O | 1778 | 9010 | 570 | 190 |
| FXVS 1018C-24T-P | 1778 | 9010 | 570 | 190 |
| FXVS 1018C-32Q-K | 1778 | 9010 | 570 | 190 |
| FXVS 1018C-32Q-L | 1778 | 9010 | 570 | 190 |
| FXVS 1018C-32Q-M | 1778 | 9010 | 570 | 190 |
| FXVS 1018C-32Q-O | 1778 | 9010 | 570 | 190 |
| FXVS 1018C-32Q-P | 1778 | 9010 | 570 | 190 |
| FXVS 1018C-36H-K | 1778 | 9010 | 570 | 190 |
| FXVS 1018C-36H-L | 1778 | 9010 | 570 | 190 |
| FXVS 1018C-36H-M | 1778 | 9010 | 570 | 190 |
| FXVS 1018C-36H-O | 1778 | 9010 | 570 | 190 |
| FXVS 1018C-36H-P | 1778 | 9010 | 570 | 190 |
| FXVS 1212C-12D-K | 1930 | 7979 | 370 | 140 |
| FXVS 1212C-12D-L | 1930 | 7979 | 370 | 140 |
| FXVS 1212C-12D-M | 1930 | 7979 | 370 | 140 |
| FXVS 1212C-12D-O | 1930 | 7979 | 370 | 140 |
| FXVS 1212C-12D-P | 1930 | 7979 | 370 | 140 |
| FXVS 1212C-16D-K | 1930 | 7979 | 370 | 140 |
| FXVS 1212C-16D-L | 1930 | 7979 | 370 | 140 |
| FXVS 1212C-16D-M | 1930 | 7979 | 370 | 140 |
| FXVS 1212C-16D-O | 1930 | 7979 | 370 | 140 |
| FXVS 1212C-16D-P | 1930 | 7979 | 370 | 140 |



| | | | | |
|------------------|------|------|-----|-----|
| FXVS 1212C-16Q-K | 1930 | 7979 | 370 | 140 |
| FXVS 1212C-16Q-L | 1930 | 7979 | 370 | 140 |
| FXVS 1212C-16Q-M | 1930 | 7979 | 370 | 140 |
| FXVS 1212C-16Q-O | 1930 | 7979 | 370 | 140 |
| FXVS 1212C-16Q-P | 1930 | 7979 | 370 | 140 |
| FXVS 1212C-20D-K | 1930 | 7979 | 370 | 140 |
| FXVS 1212C-20D-L | 1930 | 7979 | 370 | 140 |
| FXVS 1212C-20D-M | 1930 | 7979 | 370 | 140 |
| FXVS 1212C-20D-O | 1930 | 7979 | 370 | 140 |
| FXVS 1212C-20D-P | 1930 | 7979 | 370 | 140 |
| FXVS 1212C-24D-K | 1930 | 8860 | 370 | 140 |
| FXVS 1212C-24D-L | 1930 | 8860 | 370 | 140 |
| FXVS 1212C-24D-M | 1930 | 8860 | 370 | 140 |
| FXVS 1212C-24D-O | 1930 | 8860 | 370 | 140 |
| FXVS 1212C-24D-P | 1930 | 8860 | 370 | 140 |
| FXVS 1212C-24Q-K | 1930 | 8860 | 370 | 140 |
| FXVS 1212C-24Q-L | 1930 | 8860 | 370 | 140 |
| FXVS 1212C-24Q-M | 1930 | 8860 | 370 | 140 |
| FXVS 1212C-24Q-O | 1930 | 8860 | 370 | 140 |
| FXVS 1212C-24Q-P | 1930 | 8860 | 370 | 140 |
| FXVS 1212C-24T-K | 1930 | 8860 | 370 | 140 |
| FXVS 1212C-24T-L | 1930 | 8860 | 370 | 140 |
| FXVS 1212C-24T-M | 1930 | 8860 | 370 | 140 |
| FXVS 1212C-24T-O | 1930 | 8860 | 370 | 140 |
| FXVS 1212C-24T-P | 1930 | 8860 | 370 | 140 |
| FXVS 1212C-28D-K | 1930 | 8860 | 370 | 140 |
| FXVS 1212C-28D-L | 1930 | 8860 | 370 | 140 |
| FXVS 1212C-28D-M | 1930 | 8860 | 370 | 140 |
| FXVS 1212C-28D-O | 1930 | 8860 | 370 | 140 |
| FXVS 1212C-30T-K | 1930 | 8860 | 370 | 140 |
| FXVS 1212C-30T-L | 1930 | 8860 | 370 | 140 |
| FXVS 1212C-30T-M | 1930 | 8860 | 370 | 140 |
| FXVS 1212C-30T-O | 1930 | 8860 | 370 | 140 |
| FXVS 1212C-30T-P | 1930 | 8860 | 370 | 140 |
| FXVS 1212C-32Q-K | 1930 | 8860 | 370 | 140 |
| FXVS 1212C-32Q-L | 1930 | 8860 | 370 | 140 |
| FXVS 1212C-32Q-M | 1930 | 8860 | 370 | 140 |
| FXVS 1212C-32Q-O | 1930 | 8860 | 370 | 140 |
| FXVS 1212C-32Q-P | 1930 | 8860 | 370 | 140 |
| FXVS 1212C-36T-K | 1930 | 8860 | 370 | 140 |
| FXVS 1212C-36T-L | 1930 | 8860 | 370 | 140 |
| FXVS 1212C-36T-M | 1930 | 8860 | 370 | 140 |
| FXVS 1212C-36T-O | 1930 | 8860 | 370 | 140 |
| FXVS 1212C-36T-P | 1930 | 8860 | 370 | 140 |
| FXVS 1218C-24Q-K | 1930 | 9010 | 570 | 200 |
| FXVS 1218C-24Q-L | 1930 | 9010 | 570 | 200 |
| FXVS 1218C-24Q-M | 1930 | 9010 | 570 | 200 |
| FXVS 1218C-24Q-O | 1930 | 9010 | 570 | 200 |
| FXVS 1218C-24Q-P | 1930 | 9010 | 570 | 200 |
| FXVS 1218C-24T-K | 1930 | 9010 | 570 | 200 |
| FXVS 1218C-24T-L | 1930 | 9010 | 570 | 200 |
| FXVS 1218C-24T-M | 1930 | 9010 | 570 | 200 |
| FXVS 1218C-24T-O | 1930 | 9010 | 570 | 200 |
| FXVS 1218C-24T-P | 1930 | 9010 | 570 | 200 |
| FXVS 1218C-32Q-K | 1930 | 9010 | 570 | 200 |
| FXVS 1218C-32Q-L | 1930 | 9010 | 570 | 200 |
| FXVS 1218C-32Q-M | 1930 | 9010 | 570 | 200 |
| FXVS 1218C-32Q-O | 1930 | 9010 | 570 | 200 |
| FXVS 1218C-32Q-P | 1930 | 9010 | 570 | 200 |
| FXVS 1218C-36H-K | 1930 | 9010 | 570 | 200 |
| FXVS 1218C-36H-L | 1930 | 9010 | 570 | 200 |



| | | | | |
|-------------------------|-------------|-------------|------------|------------|
| FXVS 1218C-36H-M | 1930 | 9010 | 570 | 200 |
| FXVS 1218C-36H-O | 1930 | 9010 | 570 | 200 |
| FXVS 1218C-36H-P | 1930 | 9010 | 570 | 200 |